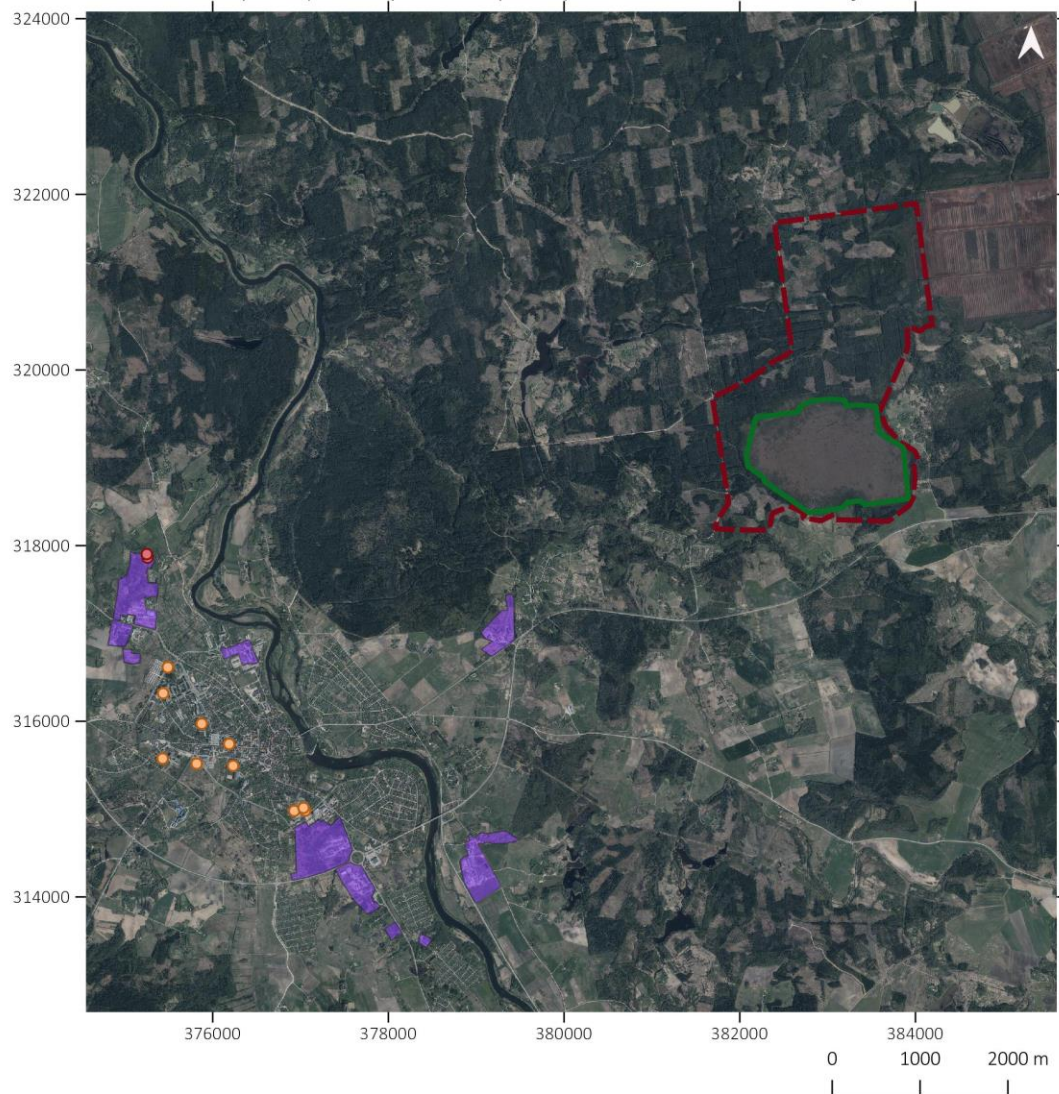


Derīgo izrakteņu atradnei "Skudru purvs" tuvumā esošo rūpniecisko teritoriju,  
piesārņotu un potenciāli piesārņotu vietu shematisks attēlojums



- Piesārņota vieta
- Potenciāli piesārņota vieta
- Rūpnieciskā teritorija
- Atradnes robeža
- Zemes vienība ar kadastra nr. 62840060410

Kartes sagatavošanā izmantots:  
 1) LĢIA ortofoto karte (2016. - 2018. g.),  
 2) AS "LVM" dati,  
 3) Kuldīgas novada teritorijas plānojuma 2013. - 2025. gadam  
 Rumbas pagasta funkcionālais zonējums,  
 4) LVGMC piesārņoto un potenciāli piesārņoto vietu reģistrs.  
 Koordinātu sistēma - LKS 92.