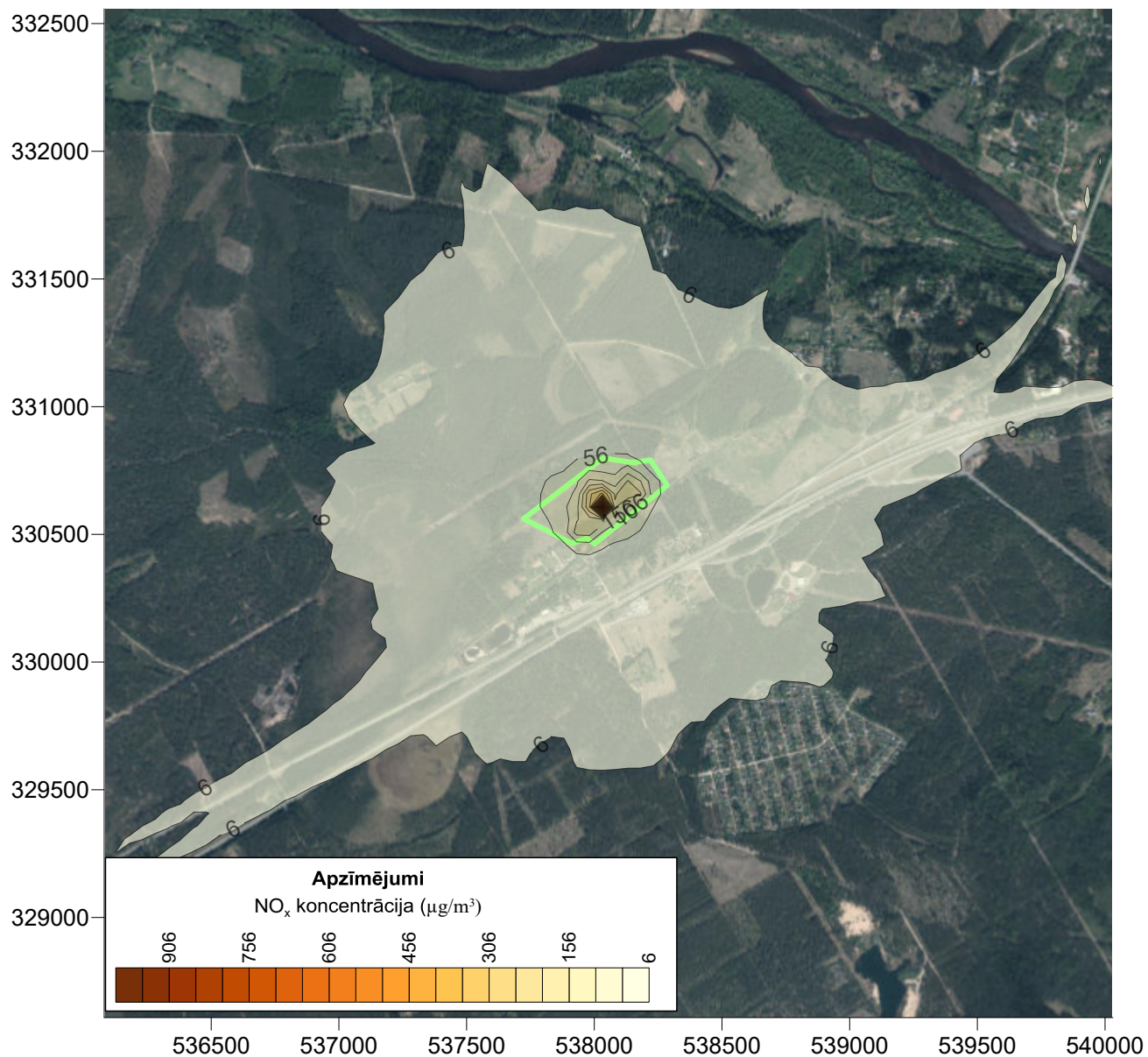


**Slāpekļa dioksīda NO_x gada vidējo koncentrāciju novērtējums
smilts materiāla atradnes "Liepkalni" ietekmes zonā**



Izkliežu aprēķini veikti, analizējot gaisa piesārņojuma līmeni Liepkalnu smilts atradnes tuvumā kopā ar operatora darbību.

Aprēķinos iekļauti:

- stacionārie piesārņojuma avoti (datu bāze 2-Gaiss);
- mobilie piesārņojuma avoti (transporta plūsmu intensitātes mērījumu dati).
- operatora radītais piesārņojums

Režģa šūnas izmēri - 50x50 m.

Smilts materiāla atradne "Liepkalni"