

# Derīgo izrakteņu ieguves limits

*Smilts-grants atradnes „Aizkraukle – kreisais krasts” 2018.gada iecirknis*  
(derīgo izrakteņu atradnes nosaukums)

*Jaunjelgavas novads, Sērenes pagasts*  
(atradnes administratīvā piederība un adrese (ja iespējams))

*Akciju sabiedrība „A.C.B.”, reģ. Nr.40003095713*  
(zemes dziļu izmantotājs)

*no 2018.gada 27.jūnija līdz 2043.gada 26.jūnijam*  
(termiņš, uz kādu piešķirts ieguves limits)

Derīgo izrakteņu veids	Mērvienība	Ieguves limita apjoms <sup>1</sup>	Krājumu kategorija
<i>Smilts-grants</i>	<i>tūkst.m<sup>3</sup></i>	<i>3612.2</i>	<i>N</i>

<sup>1</sup> *Derīgo izrakteņu ieguves limitā ir iekļauti 1716.6 tūkst.m<sup>3</sup> smilts-grants krājumi, kas ietilpst Daugavas vides un dabas resursu aizsardzības aizsargjoslā, 4.4 tūkst.m<sup>3</sup> smilts-grants krājumi, kas ietilpst zem servitūta ceļa un 46.1 tūkst.m<sup>3</sup> smilts-grants krājumi, kas ietilpst ekspluatācijas aizsargjoslā gar elektrisko tīklu gaisvadu līniju ar nominālo spriegumu līdz 20 kV. Aizsargjoslas savstarpēji pārklājas.*

Pielikumā: Smilts-grants atradnes „Aizkraukle – kreisais krasts” 2018.gada iecirkņa un derīgo izrakteņu ieguves limita laukuma izvietojuma plāns. Mērogs 1:10 000 – 2 lapas.

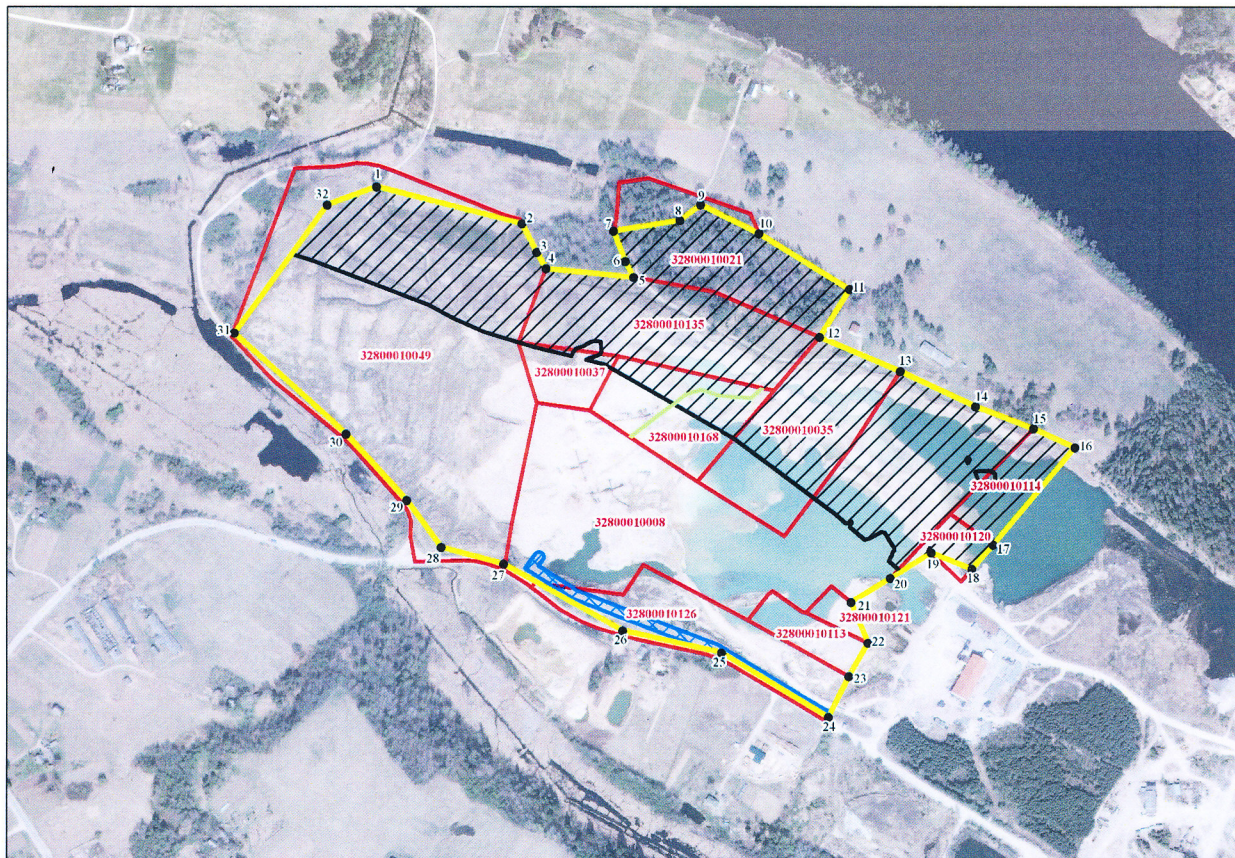
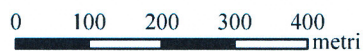
Valsts vides dienesta ģenerāldirektore

  
(paraksts un tā atšifrējums)  
  
I. Koļegova  
Z.v.

2018.gada 27.jūnijā








**Smilts-grants atradnes "Aizkraukle - kreisais krasts" 2018.gada iecirkņa un derīgo izrakteņu ieguves limita laukuma izvietojuma plāns**



Par kartogrāfisko pamatni izmantota Ortofotokarte mērogā 1:10 000  
© Latvijas Ģeotelpiskās informācijas aģentūra

**Apzīmējumi**

-  Smilts-grants atradnes "Aizkraukle - kreisais krasts" 2018.gada iecirkņa un derīgo izrakteņu ieguves limita laukuma robeža (441,6 tūkst.m<sup>2</sup>)
- <sup>1</sup> • Derīgo izrakteņu ieguves limita laukuma robežpunkts un tā numurs
-  Nekustamā īpašuma "Birznieki" (kad.Nr.3280 001 0112) zemes vienību ar kadastra apzīmējumiem 3280 001 0021, 3280 001 0113 un 3280 001 0114, "Kārļi" (kad.Nr.3280 001 0035) zemes vienību ar kadastra apzīmējumiem 3280 001 0035, 3280 001 0037, 3280 001 0120, 3280 001 0121, 3280 001 0126 un 3280 001 0135, "Grantskalni" (kad.Nr.3280 001 0049), "Lapsas" (kad.Nr.3280 001 0168) un "Ķirši" (kad.Nr.3280 001 0008) robežas
-  Daugavas vides un dabas resursu aizsardzības aizsargjosla (200,3 tūkst.m<sup>2</sup>)
-  Servitūta ceļš (1,1 tūkst.m<sup>2</sup>)
-  Elektrisko tīklu gaisvadu līnijas ar nominālo spriegumu līdz 20 kV aizsargjosla (5,0 tūkst.m<sup>2</sup>)



**Derīgo izrakteņu ieguves limita laukuma robežpunktu koordinātas  
LKS-92 sistēmā**

<b>Robežpunkta Nr.</b>	<b>x</b>	<b>y</b>
1	569628.420	274922.930
2	569827.676	274871.882
3	569847.956	274832.722
4	569860.587	274810.360
5	569980.694	274797.706
6	569969.311	274819.921
7	569953.499	274861.967
8	570044.580	274876.708
9	570072.638	274898.207
10	570152.945	274858.289
11	570276.767	274781.492
12	570236.048	274715.310
13	570346.909	274668.010
14	570449.636	274619.076
15	570529.008	274588.712
16	570585.639	274562.425
17	570473.774	274429.070
18	570445.000	274395.556
19	570389.497	274417.841
20	570333.563	274382.983
21	570279.664	274350.048
22	570302.981	274293.525
23	570277.034	274247.327
24	570248.779	274190.698
25	570102.245	274279.873
26	569966.759	274310.623
27	569803.520	274402.480
28	569718.040	274425.290
29	569670.413	274489.716
30	569587.341	274580.965
31	569435.100	274720.900
32	569561.380	274897.990