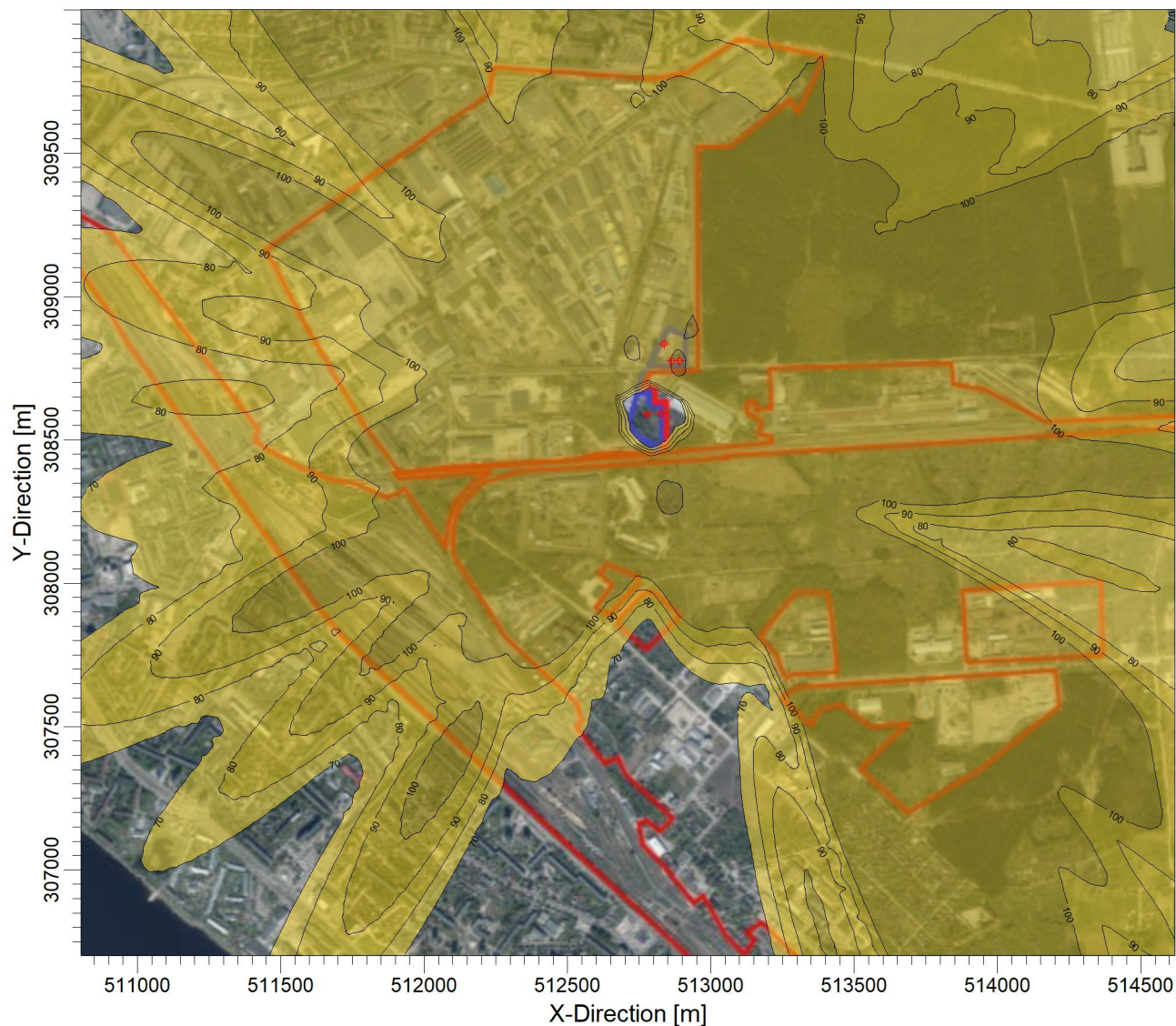


PROJECT TITLE:

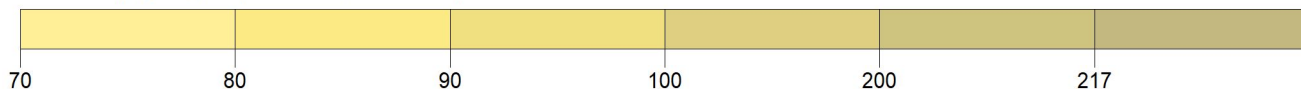
Oglekļa oksīda 8 stundu maksimālo koncentrāciju novērtējums SIA "Rīgas BioEnerģija" (Rencēnu iela 30, Rīga) ietekmes zonā
Izkliedes aprēķini veikti, ņemot vērā uzņēmuma radīto piesārņojumu (izkliedes aprēķinam izmantoti 2019. gada meteoroloģiskie parametri) □



PLOT FILE OF HIGH 1ST HIGH 8-HR VALUES FOR SOURCE GROUP: ALL

ug/m³

Max: 217 [ug/m³] at (512837.00, 308334.00)



COMMENTS:

Ar zilu krāsu iezīmēta uzņēmuma teritorija. Ar sarkanu krāsu iezīmētas teritorijas, kurās netiek vērtēta atbilstība gaisa kvalitātes normatīviem (t. sk. rūpnieciskās teritorijas).
Režģa šūnas izmēri 50x50 m
Karte piesaistīta LKS koordinātu sistēmai
Pamatnes informācija: Ortofoto© Latvijas ģeotelpiskās informācijas aģentūra, 2016. - 2018. g.

SOURCES:

5

RECEPTORS:

6400

OUTPUT TYPE:

Concentration

MAX:

217 ug/m³

COMPANY NAME:

MODELER:

SCALE:

1:24,000

0 0.5 km

DATE:

5/11/2020



PROJECT NO.: