

DABAS AIZSARDZĪBAS PLĀNS

DABAS LIEGUMAM

«PLATENES PURVS»

SABIEDRISKĀ APSPRIEŠANA 27.05.2020. - 15.06.2020.

SANĀKSME 10.06.2020.

NACIONĀLAIS
ATTĪSTĪBAS
PLĀNS 2020



EIROPAS SAVIENĪBA
Kohēzijas fonds

IEGULDĪJUMS TAVĀ NĀKOTNĒ

Priekšnosacījumu izveide labākai bioloģiskās daudzveidības saglabāšanai un ekosistēmu aizsardzībai Latvijā jeb "Dabas skaitīšana" 5.4.2.1/16/001



Dabas aizsardzības
pārvalde



TĒMAS

- Dabas aizsardzības plāna (turpmāk – plāns) izstrādes pamatdati un process
- Dabas lieguma «Platenes purvs» dabas vērtības
- Plānotie apsaimniekošanas pasākumi

PLĀNA IZSTRĀDES PAMATDATI



Dabas aizsardzības
pārvalde

- Plāna pasūtītājs –
Dabas aizsardzības pārvalde

- Finansējums –
dabas skaitīšana jeb



Eiropas Savienības Kohēzijas fonda projekts
“Priekšnosacījumu izveide labākai bioloģiskās
daudzveidības saglabāšanai
un ekosistēmu aizsardzībai Latvijā”

NACIONĀLAIS
ATTĪSTĪBAS
PLĀNS 2020



EIROPAS SAVIENĪBA
Kohēzijas fonds

IEGULDĪJUMS TAVĀ NĀKOTNĒ

- Izstrādātājs –
SIA «Vides Konsultāciju Birojs»



PLĀNA IZSTRĀDES PAMATDATI

- Plāna izstrāde: 2019.–2020. gads
- Plāna darbības termiņš –
12 gadi jeb **2020.-2032. gads**
- Plāna **uzraudzības grupa** – valsts un pašvaldību institūciju pārstāvji, zemes īpašnieku pārstāvis
- Plāna izstrādē iesaistīti purvu, mežu un zālāju biotopu un augu, putnu, bezmugurkaulnieku, sikspārņu sugu aizsardzības **sertificētie eksperti**, hidroģeoloģijas eksperts

PLĀNA IZSTRĀDES PROCESS

- **Informatīvā sanāksme** 2019. gada 26. martā – uzaicinājumi valsts un pašvaldības institūcijām, zemes īpašniekiem
- 2019. gadā – iepriekšējo pētījumu datu apkopošana, **teritorijas izpēte dabā**
- Uzraudzības grupas sanāksme 2019. gada 3. decembrī, **sagatavota plāna 1. redakcija**
- Uzraudzības grupas sanāksme attālinātā veidā 2020. gada martā-aprīlī, atkārtots balsojums 13. maijā, sagatavota plāna redakcija sabiedriskajai apspriešanai
- **Sabiedriskās apspriešanas sanāksme 2020. gada 10. jūnijā**
- Pašvaldības atzinums 2020. gada jūlijā
- Pēdējā uzraudzības grupas sanāksme 2020. gada augustā
- Plāna iesniegšana Dabas aizsardzības pārvaldei izskatīšanai un iesniegšanai apstiprināšanai VARAM

PLATENES PURVS

- Īpaši aizsargājama dabas teritorija, kategorija: **DABAS LIEGUMS**
- Eiropas Savienības nozīmes aizsargājama dabas teritorija *Natura 2000*
- Administratīvais iedalījums: Ventspils novada Tārgales pagasts
- Dabas liegums izveidots 08.04.2004.
- Platība - 455 ha



Dabas aizsardzības plāns

Mērķis:

- **saskaņot** dabas aizsardzības, dabas resursu izmantošanas un reģionā ilgtspējīgas attīstības **intereses**,
- **nodrošinot teritorijas dabas vērtību saglabāšanu**, kā arī lai nodrošināt labvēlīgu aizsardzības statusu tām īpaši aizsargājamām sugām un īpaši aizsargājamiem biotopiem, kuru aizsardzības nolūkā šī teritorija ir izveidota.

Plānā ietver:

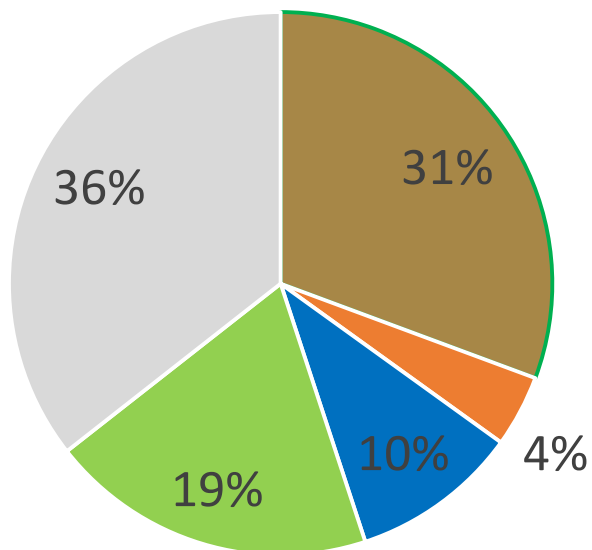
- zinātnisko informāciju par aizsargājamo teritoriju,
- pamatojumu funkcionālajam zonējumam, ja tāds nepieciešams,
- nosaka vienotus visas teritorijas apsaimniekošanas pasākumus, lai sasniegtu tās aizsardzības mērķus.

Dabas aizsardzības plāna saturs

1. Teritorijas apraksts
2. Fiziski ģeogrāfiskais raksturojums
3. Sociālās un ekonomiskās situācijas apraksts
- 4. Teritorijas novērtējums:**
 - teritorija kā vienota dabas aizsardzības vērtība, ietekmes un draudi
 - biotopi
 - sugas
5. Teritorijas apsaimniekošana
6. Plāna ieviešana

ES NOZĪMES

AIZSARGĀJAMIE BIOTOPI



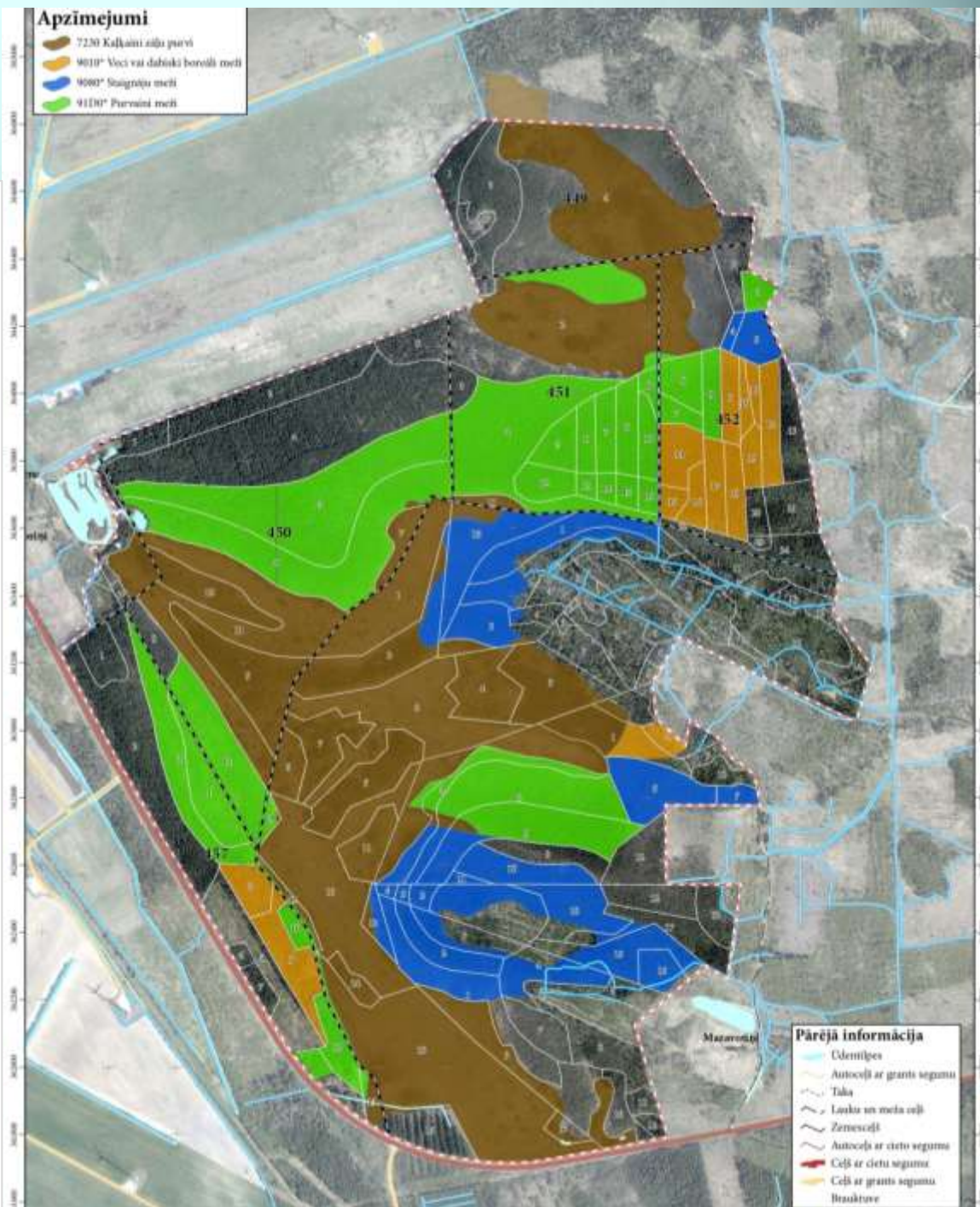
Kaļķaini zāļu purvi 7230

Veci vai dabiski boreāli meži 9010*

Staignāju meži 9080*

Purvaini meži 91D0*

Neatbilst ES nozīmes aizsargājama biotopa prasībām



Kaļķaini zāļu purvi



Biotops 7230 *Kaļķaini zāļu purvi* DL “Platenes purvs” centrālajā daļā. Foto: M. Baumanē.

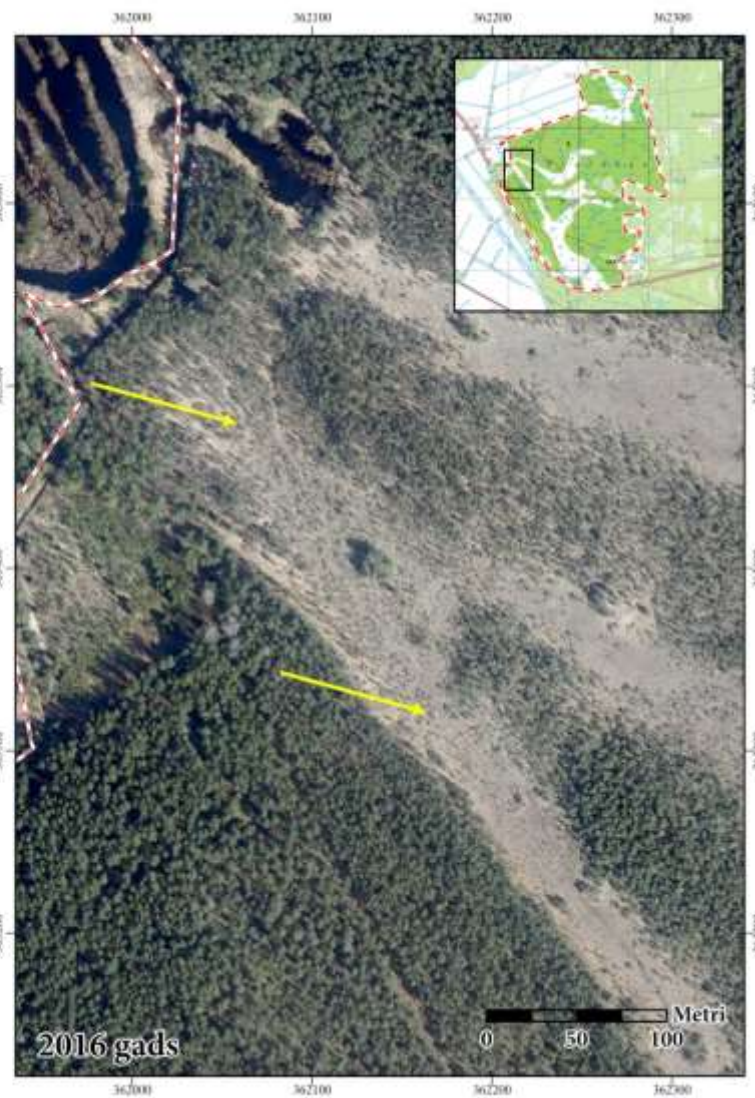
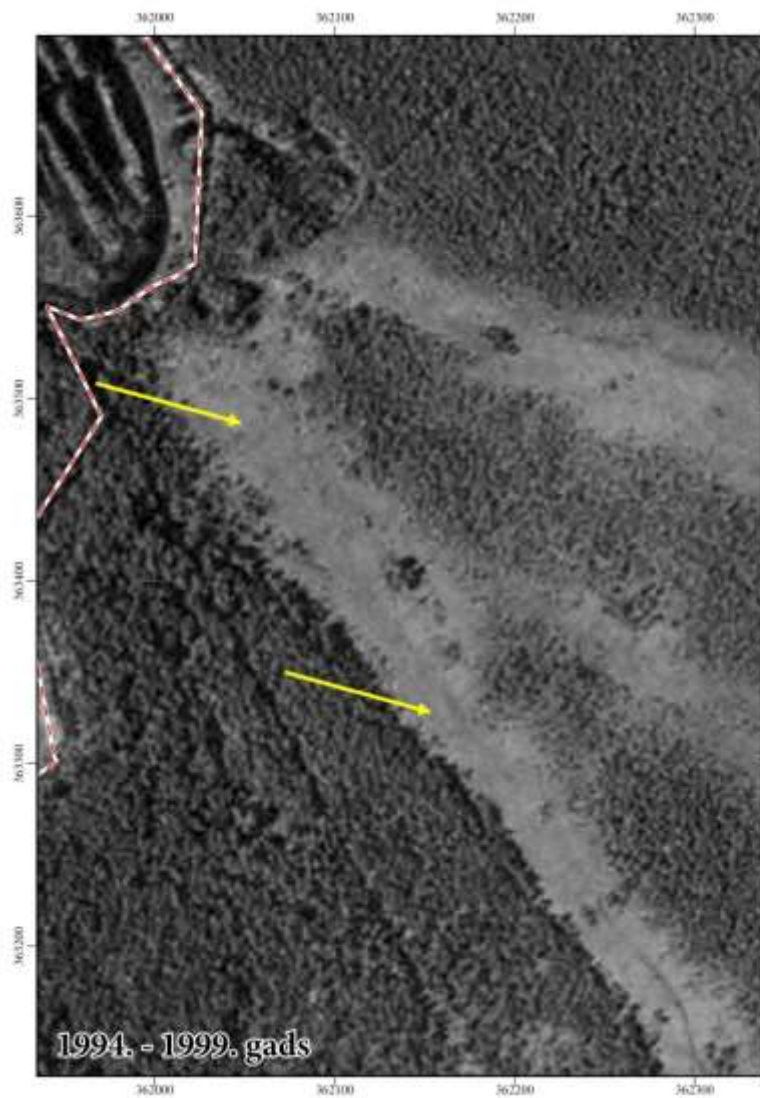


Parastās niedres *Phragmites australis* audze pie šosejas Rīgas-Ventspils DL “Platenes purvs” D daļā. Foto: M. Baumanē.



Biotops 7230 *Kaļķaini zāļu purvi* DL “Platenes purvs” 2003.gadā. Foto: L.Auniņa.

Izmaiņas koku un krūmu segumā

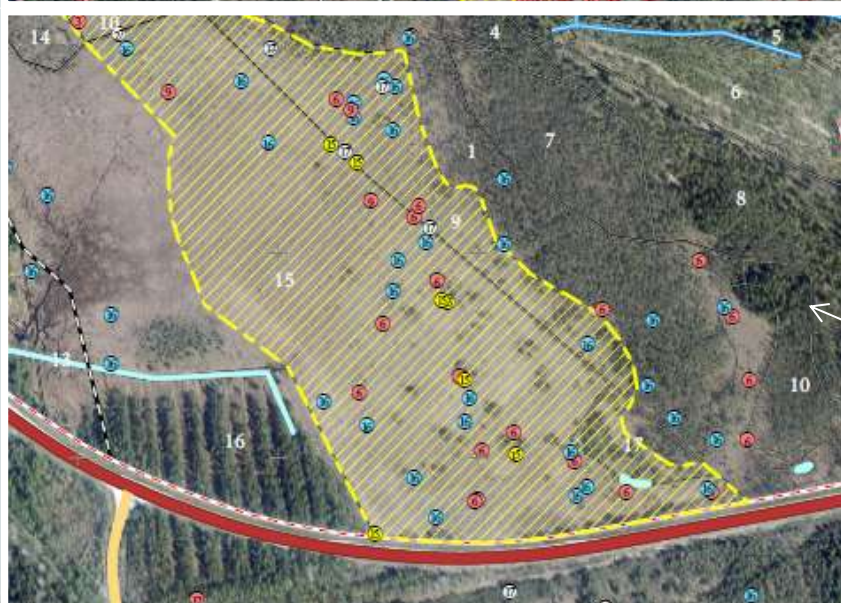
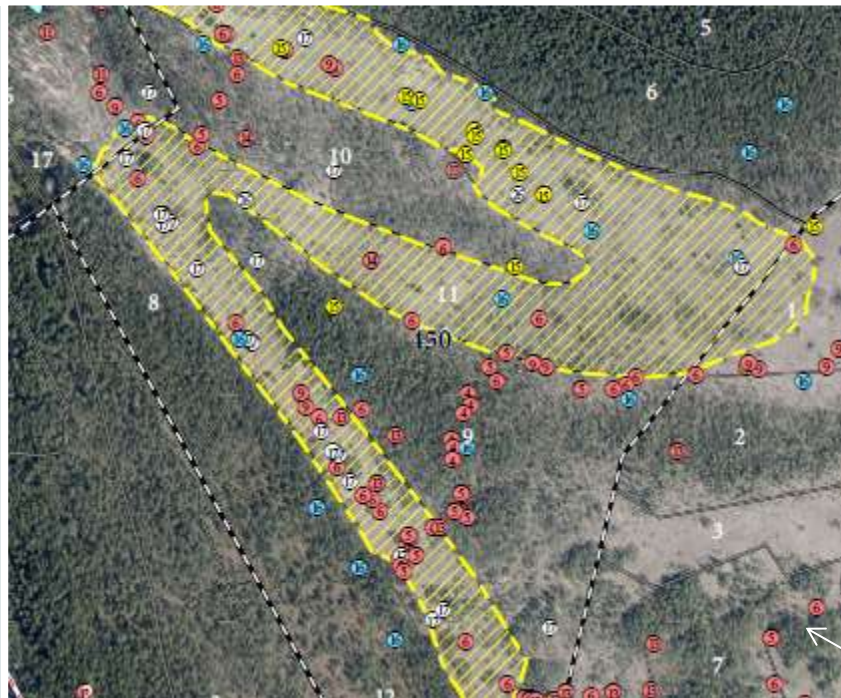


AIZSARGĀJAMĀS AUGU SUGAS

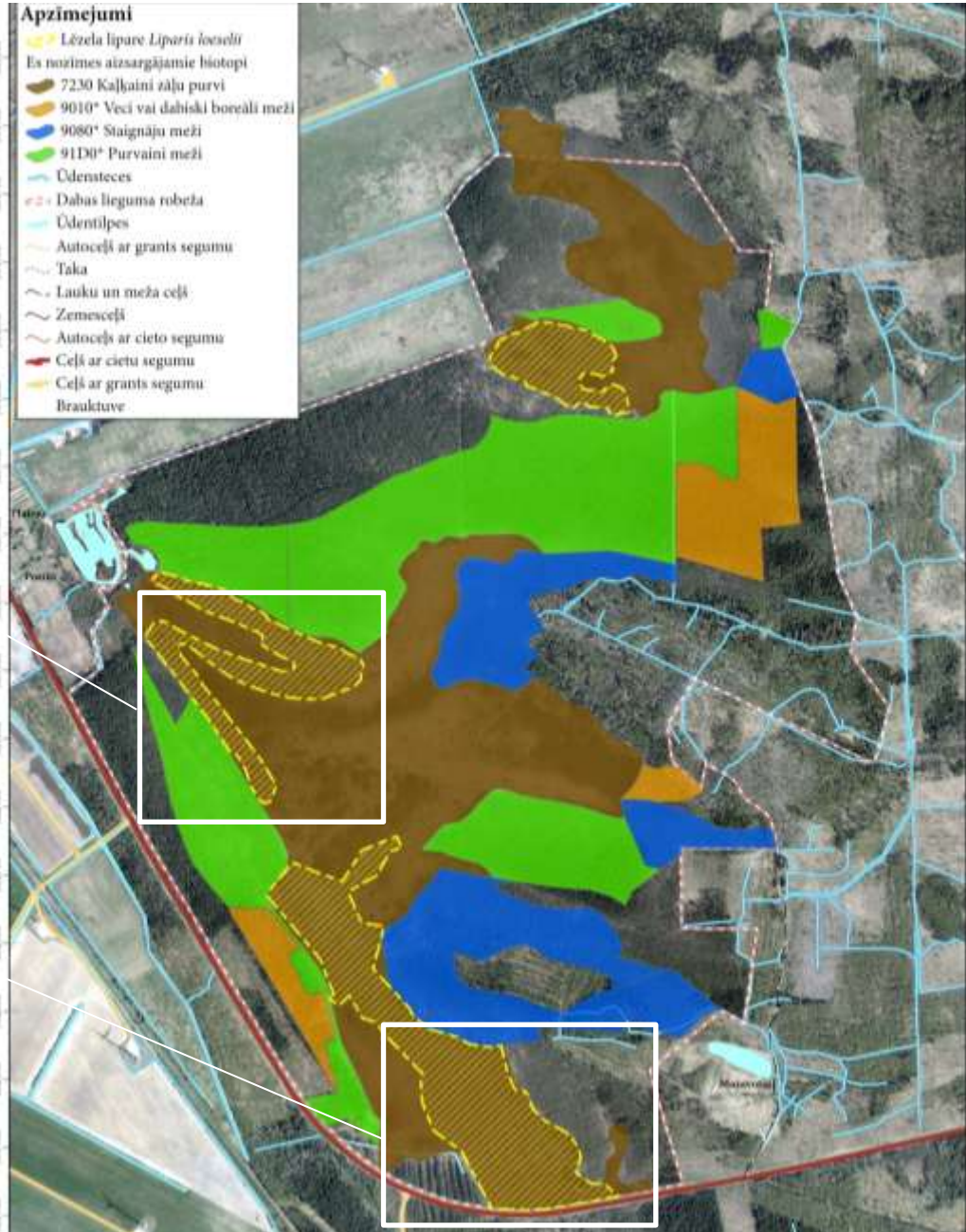
- **Lēzela lipare**
- Asinssarkanā, Fuksa, plankumainā, Rusova, stāvlapu dzegužpirkstītes
- Bruņucepuru dzegužpuķe
- Odu gimnadēnija
- Smaržīgā naktsvijole
- Bālziedu brūnkāte
- Parastā kreimule
- Rūsganā melncere
- Ciņu mazmeldrs
- Devela grīslis
- Mīkstā gandrene
- Īrijas merkija
- Purva sūnene



AIZSARGĀJAMĀS AUGU SUGAS

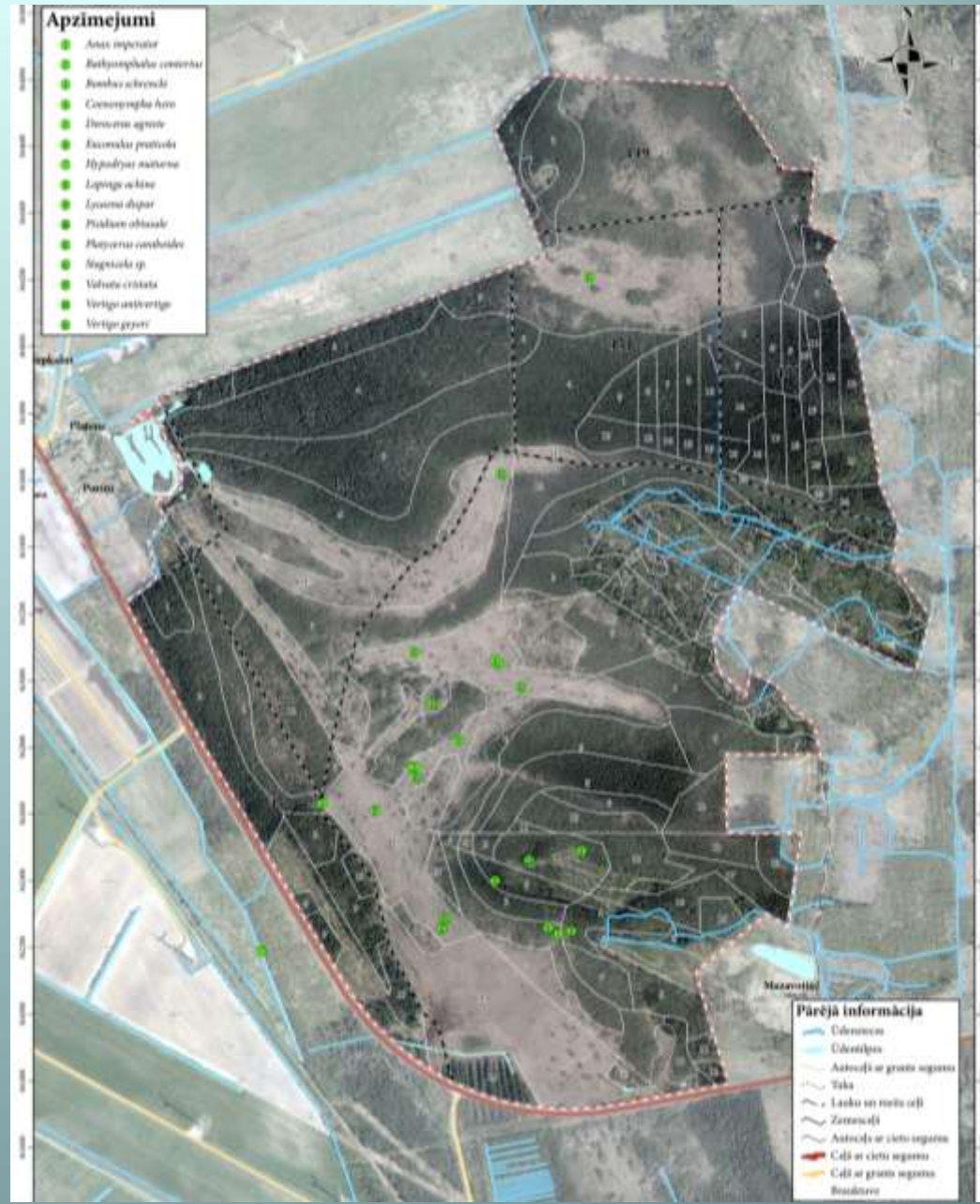


- Apzīmējumi**
- Lēzela lipure *Liparis loeselii*
 - Es nozīmes aizsargājami biotopi
 - 7230 Kalnaini zaļi purvi
 - 9010* Veci vai dabiski boreāli meži
 - 9080* Staigāju meži
 - 91D0* Purvaini meži
 - Ūdenstece
 - Dabas lieguma robeža
 - Ūdentilpes
 - Autoceļš ar grants segumu
 - Taka
 - Lauku un meža ceļš
 - Zemesceļš
 - Autoceļš ar cieto segumu
 - Ceļš ar cieto segumu
 - Ceļš ar grants segumu
 - Brauktuve



AIZSARGĀJAMĀS BEZMUGURKAULNIEKU SUGAS

- Četrzobu pumpurgliemezis
Vertigo geyeri
- Slaidais pumpurgliemezis
Vertigo angustior
- Meža sīksamtenis
Coenonympha hero
- Lapkoku samtenis
Lopinga achine
- Lielais skābeņu zeltainītis
Lycaena dispar
- Ošu pļavraibenis
Hypodryas maturna
- Karaliskā dižspāre
Anax imperator
- Kuprainā celmmuša *Laphria gibbosa*



AIZSARGĀJAMĀS PUTNU SUGAS

- Mežirbe *Bonasa bonasia* (0-3 pāri)
- Niedru lija *Circus aeruginosus* (0-2 pāri)
- Dzērve *Grus grus* (1-2 pāri)
- Brūnā čakste *Lanius collurio* (1-5 pāri)
- Rubenis *Tetrao tetrix tetrix* (0-2 pāri)

AIZSARGĀJAMĀS ZĪDĪTĀJU SUGAS

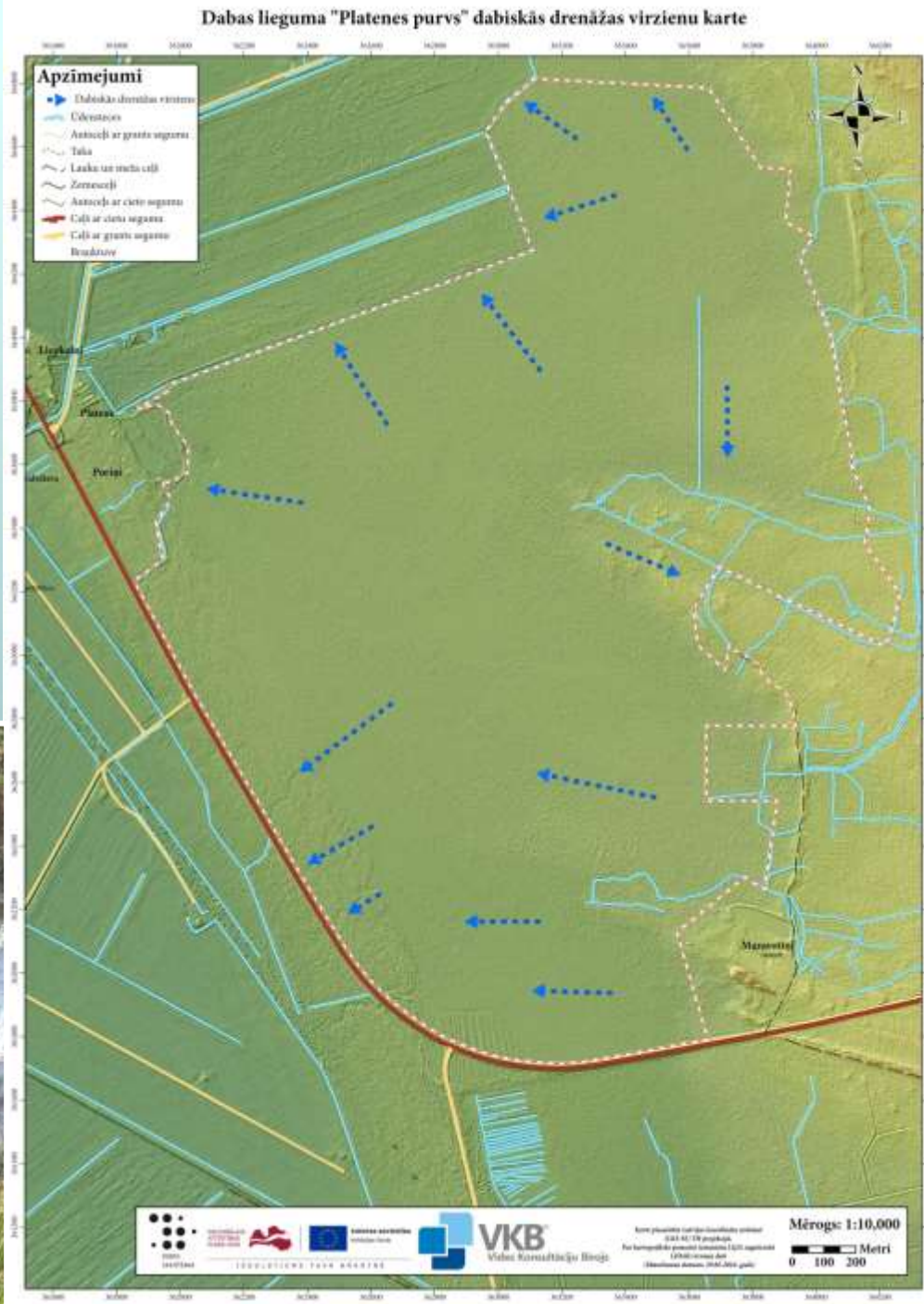
- Ziemeļu sikspārnis *Eptesicus nilssonii*
- Divkrāsainais sikspārnis *Vespertilio murinus*
- Bebrs *Castor fiber*
- Lūsis *Lynx lynx*
- Vilks *Canis lupus*

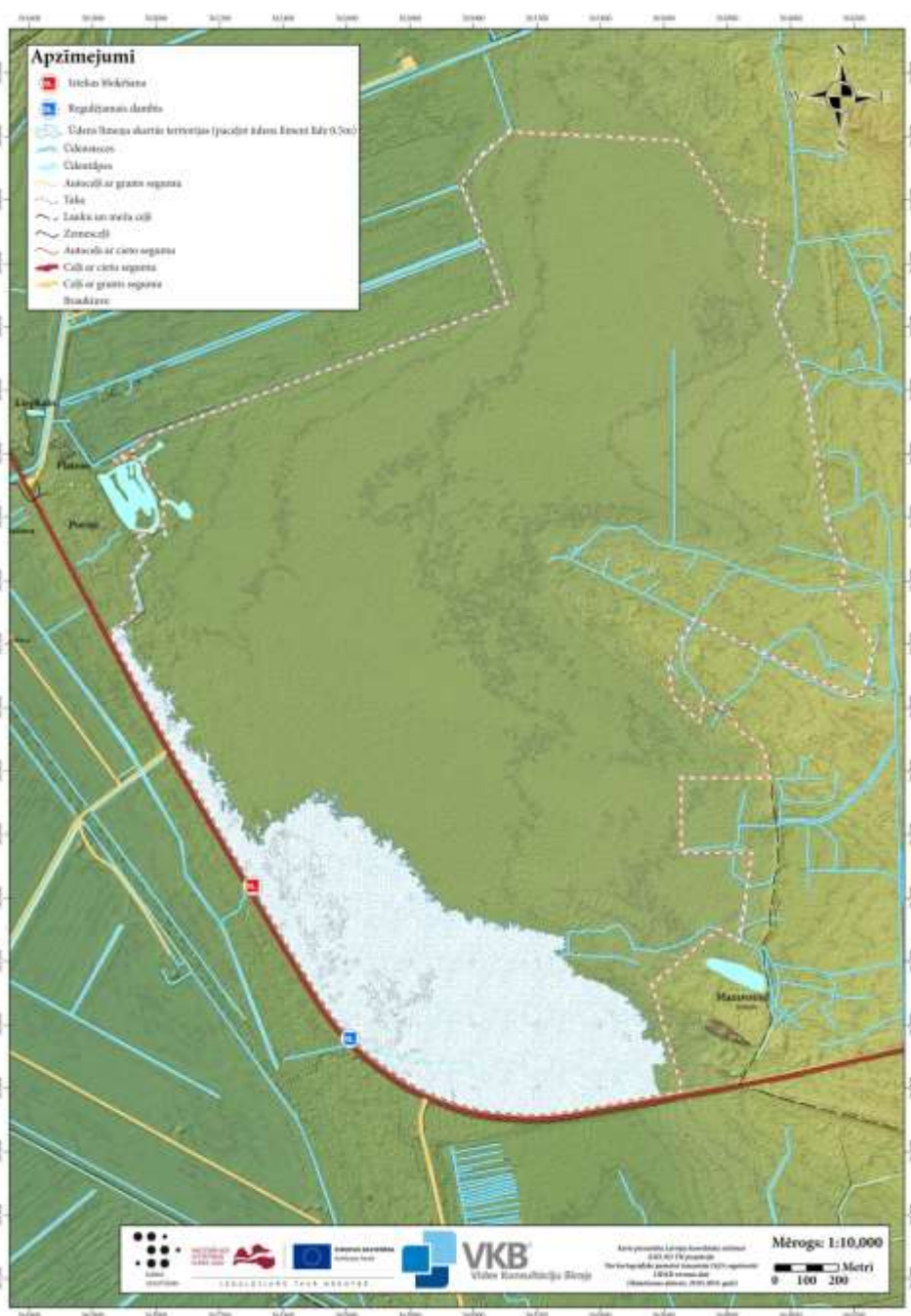
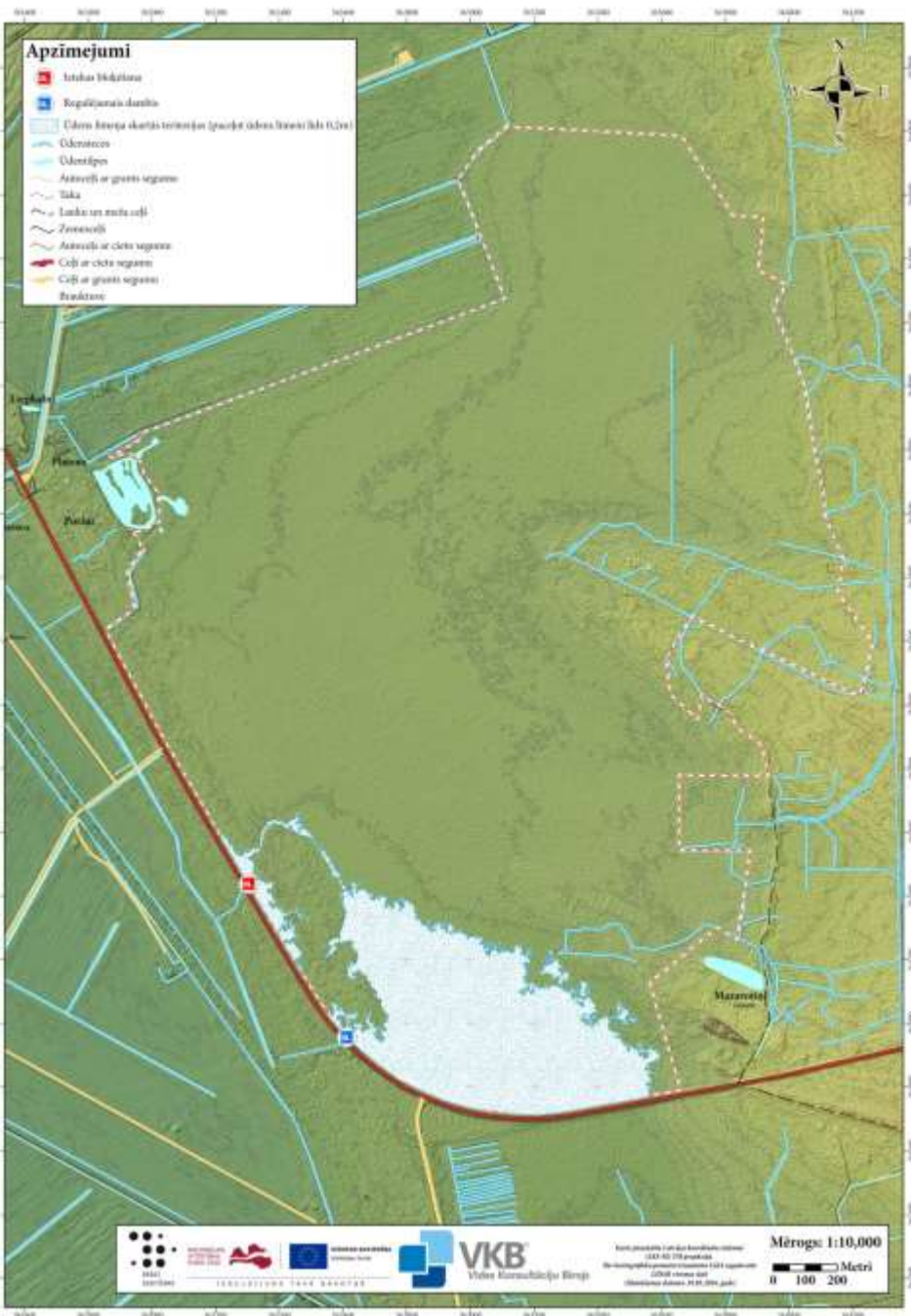
Sikspārņu sugu atradnes



HIDROLOĢISKĀ IZPĒTE

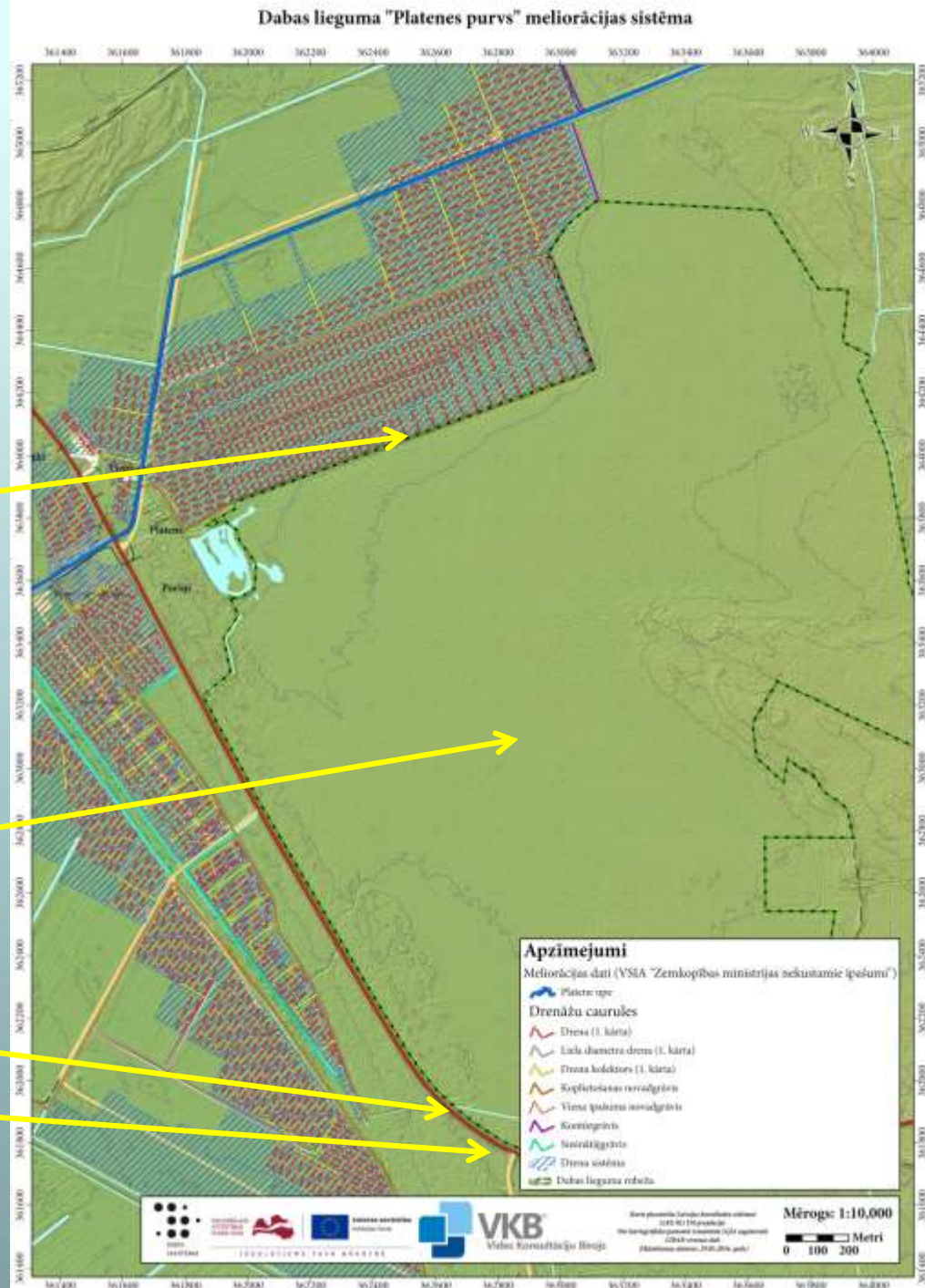
- Hidrogrāfiskā tīkla novērojumi
- Dabiskās drenāžas virzienu noskaidrošana
- Vēsturiskās situācijas izpēte
- Modelēšana ūdens līmeņa paaugstināšanai





GALVENĀS NEGATĪVĀS IETEKMES

- Ārpus dabas lieguma esošo **meliorācijas sistēmu ietekme**
- Zāļu purva apsaimniekošanas pārtraukšana, dabiskā sukcesija un eitrofikācija – **purva biotopu aizaugšana**
- **Bebru darbība**
- **Autoceļa A10 ietekme**



ILGTERMIŅA APSAIMNIEKOŠANAS MĒRĶIS

- Bioloģiski daudzveidīgas purvu un mežu teritorijas saglabāšana, kurā atrodami **izcili vērtīgi kaļķaino zāļu purvu biotopi**, kas tiek apsaimniekoti dabai draudzīgā veidā un ir dzīvotne retām un aizsargājamām augu un dzīvnieku sugām
- Dabas liegums ir **pieejams apmeklētājiem**, kas to apmeklē atbildīgi, lai izzinātu kaļķainos zāļu purvus

ĪSTERMIŅA APSAIMNIEKOŠANAS MĒRĶI

- *Nodrošināt īpaši aizsargājamo **kaļķaino zāļu purvu** biotopu kvalitātes paaugstināšanos 60,73 ha platībā, aizaugušo purva daļu atjaunošanu kopumā 80,37 ha platībā, kā arī ar zāļu purviem saistīto reto un īpaši aizsargājamo sugu saglabāšanos, purvus atbilstoši apsaimniekojot*
- *Saglabāt aizsargājamus **meža biotopus** 153,65 ha platībā labvēlīgā aizsardzības stāvoklī*
- *Saglabāt reto un aizsargājamo **bezmugurkaulnieku, putnu un sikspārņu sugu** populācijas labvēlīgā aizsardzības stāvoklī.*
- *Saglabāt un paaugstināt teritorijas **ainaviskās vērtības***
- *Veicināt dabas un ainavas vērtības nenoplicinošu **dabas tūrismu un izglītību***

APSAIMNIEKOŠANAS PASĀKUMI

1. Institucionālie un organizatoriskie pasākumi

- DL “Platenes purvs” robežas precizēšana
- Pamesto pazemes ūdens urbumu apzināšana un tamponēšana
- Mežsaimnieciskās darbības aprobežojumu precizēšana valsts reģistros



APSAIMNIEKOŠANAS PASĀKUMI

2. Dabas un ainavisko vērtību saglabāšana

2.1. ES nozīmes aizsargājamo meža biotopu labvēlīga aizsardzības statusa nodrošināšana, nodrošinot **neiejaukšanās režīmu**

2.2. Koku un krūmu ciršana **kaļķainā zāļu purva atjaunošanai**, nodrošinot tā tālāku uzturēšanu

2.3. Atsevišķu meža nogabalu ciršana (atmežošana) **kaļķainā zāļu purva atjaunošanai**, nodrošinot tā tālāku uzturēšanu

2.4. **Purva atklātās daļas regulāra pļaušana**

2.5. Apsaimniekošanas **ceļu** ierīkošana

2.6. **Pagaidu ceļa** izvietošana kaļķainajā zāļu purvā

2.7. Noteces no purva mazināšana

2.8. Bebru darbības ierobežošana un darbības seku likvidēšana

2.9. **Skata uz purvu** no autoceļa A10 atjaunošana un uzturēšana

Kaļķainā zāļu purva apsaimniekošana

Cērt ātri
augušas
priedes

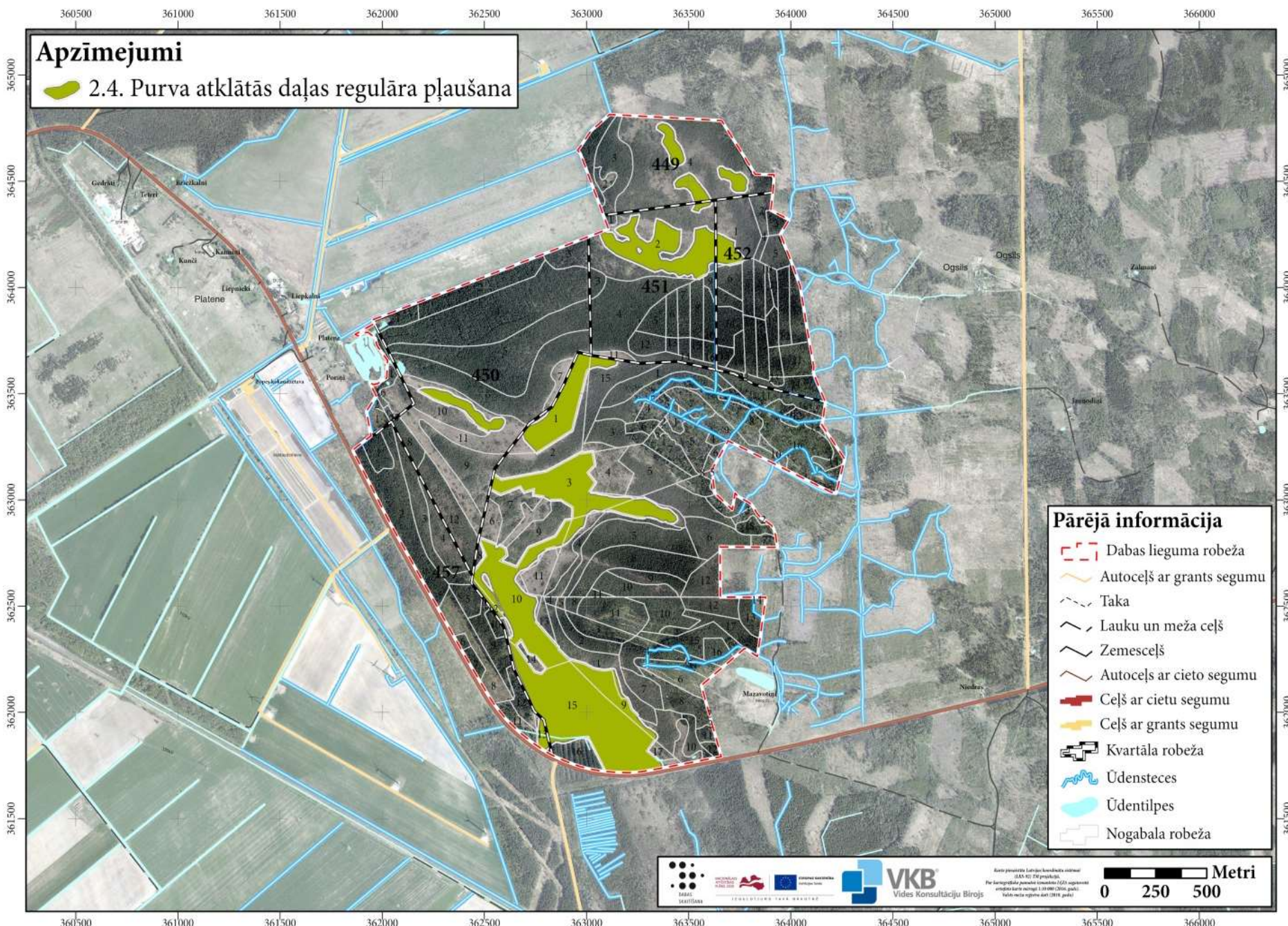
Saglabā
salas ar
priežu
grupām,
lēni
augušas
priedes

Pļauj
niedres,
zāli, izved
no purva

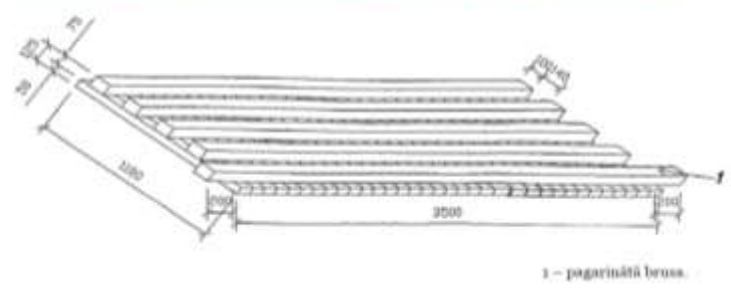


Apzīmejumi

2.4. Purva atklātās daļas regulāra pļaušana



- ### Pārējā informācija
- Dabas lieguma robeža
 - Autoceļš ar grants segumu
 - Taka
 - Lauku un meža ceļš
 - Zemesceļš
 - Autoceļš ar cietu segumu
 - Ceļš ar grants segumu
 - Kvartāla robeža
 - Ūdensteces
 - Ūdentilpes
 - Nogabala robeža



Apzīmejumi
 2.5. Apsaimniekošanas ceļu ierīkošana




Nobrauktuves/uzbrauktuves uz pagaidu ceļa (skat. 2.6. apsaimniekošanas pasākumu)

- Pārējā informācija**
- Dabas lieguma robeža
 - Autoceļš ar grants segumu
 - Taka
 - Lauku un meža ceļš
 - Zemesceļš
 - Ceļš ar cietu segumu
 - Ceļš ar grants segumu
 - Kvartāla robeža
 - Ūdentilpes
 - Nogabala robeža

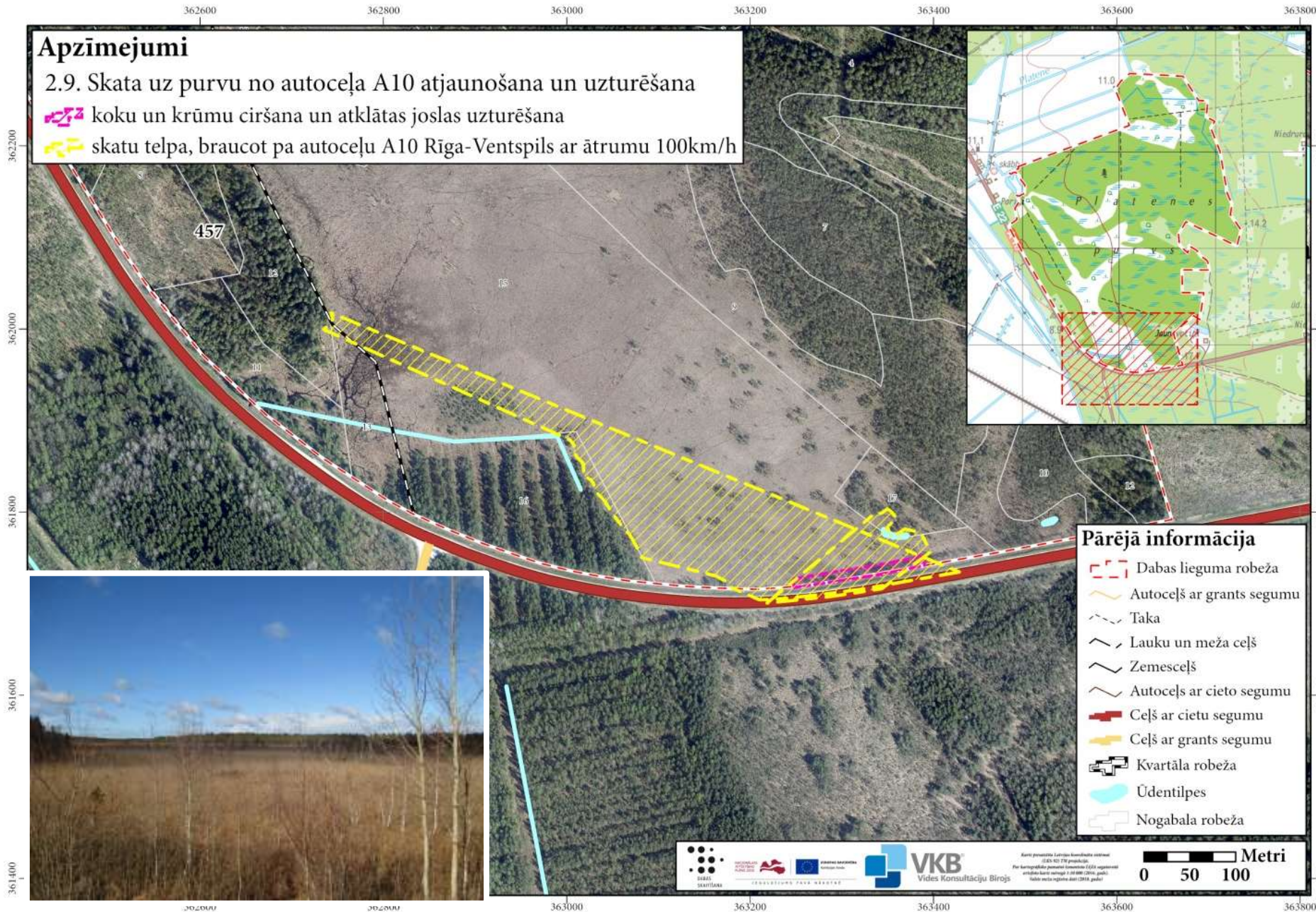
Logos for VKB (Valsts kartogrāfijas birojs) and other organizations. A scale bar shows 0, 250, and 500 meters. Text at the bottom right includes: "Šīs kartes izstrādāšana ir finansēta ar valsts līdzekļiem. Kartes izstrādāšana ir finansēta ar valsts līdzekļiem. Kartes izstrādāšana ir finansēta ar valsts līdzekļiem." and "SIA «Ceļu eksperts»".

Apzīmejumi

2.9. Skata uz purvu no autoceļa A10 atjaunošana un uzturēšana

 koku un krūmu ciršana un atklātas joslas uzturēšana

 skatu telpa, braucot pa autoceļu A10 Rīga-Ventspils ar ātrumu 100km/h



Pārējā informācija

-  Dabas lieguma robeža
-  Autoceļš ar grants segumu
-  Taka
-  Lauku un meža ceļš
-  Zemesceļš
-  Autoceļš ar cietau segumu
-  Ceļš ar cietau segumu
-  Ceļš ar grants segumu
-  Kvartāla robeža
-  Ūdentilpes
-  Nogabala robeža

APSAIMNIEKOŠANAS PASĀKUMI

3. Dabas tūrisma attīstība, sabiedrības informēšana un izglītošana

3.1. Purva laipas izveide

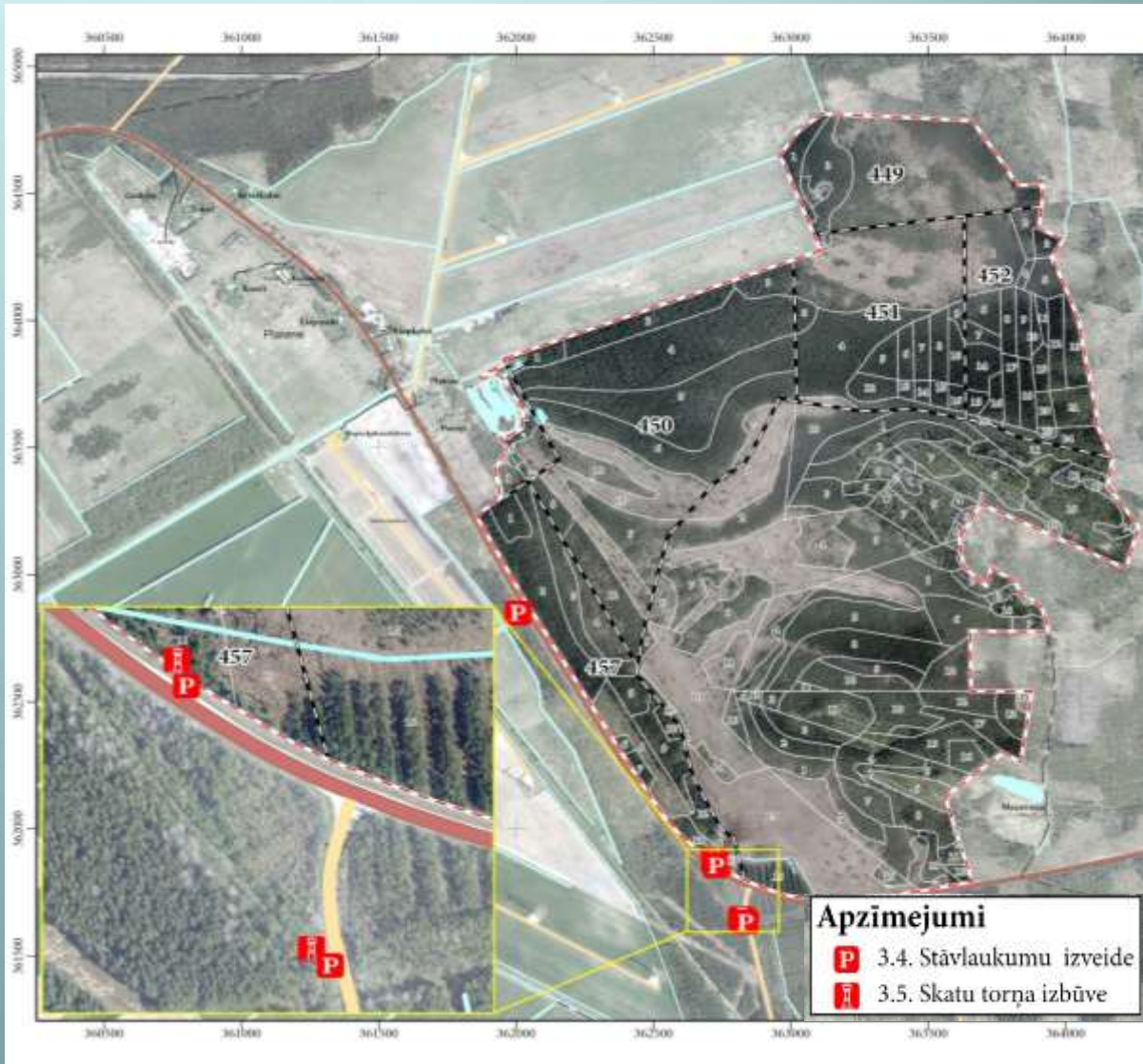
3.2. Informācijas stendu uzstādīšana

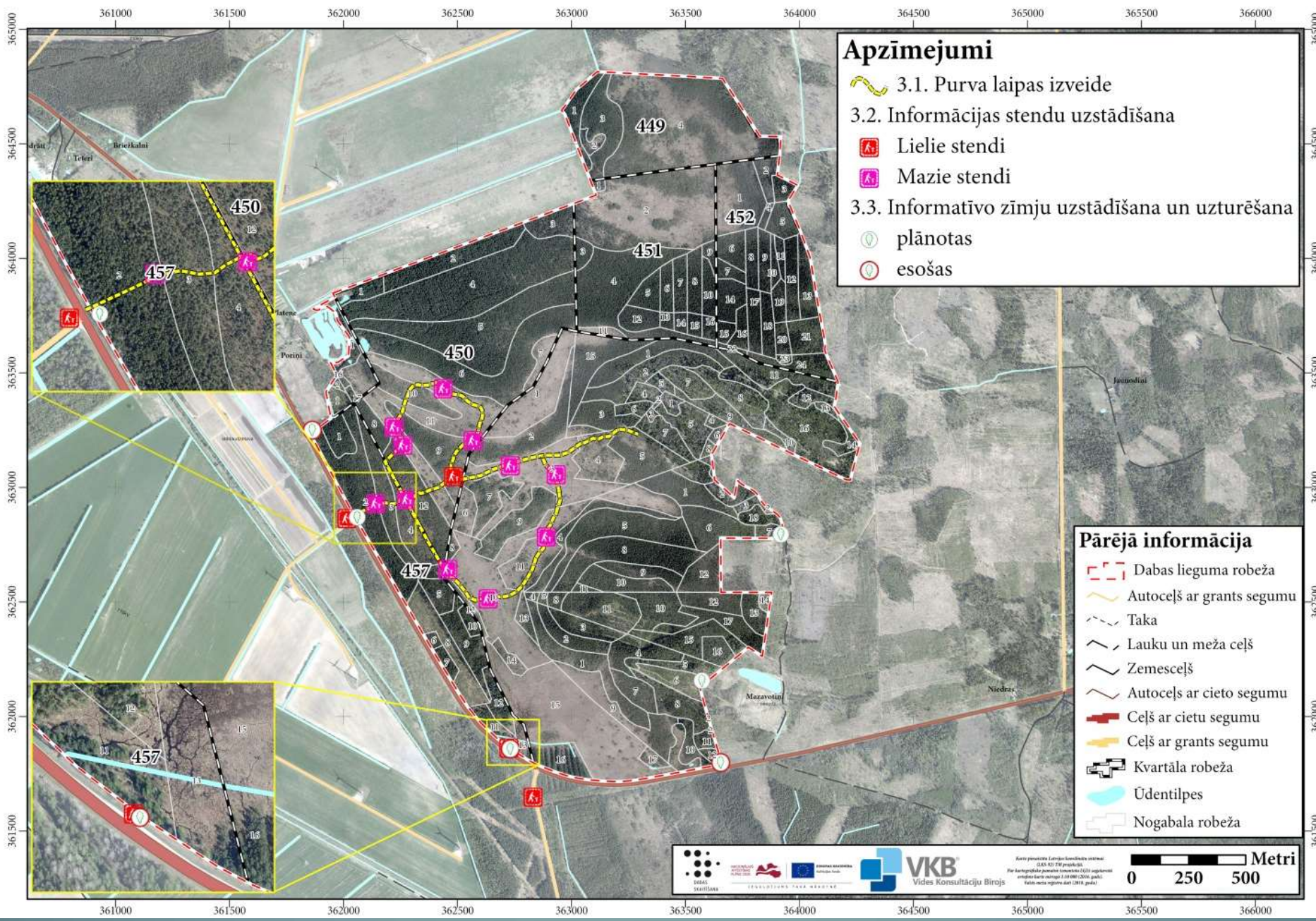
3.3. Informatīvo zīmju uzstādīšana

3.4. Stāvlaukumu izveide






3.5. Skatu torņa izbūve

3.6. Digitāla bukleta izveide





Apzīmejumi

-  3.1. Purva laipas izveide
- 3.2. Informācijas stendu uzstādīšana
 -  Lielie stendi
 -  Mazie stendi
- 3.3. Informatīvo zīmju uzstādīšana un uzturēšana
 -  plānotas
 -  esošas

Pārējā informācija

-  Dabas lieguma robeža
-  Autoceļš ar grants segumu
-  Taka
-  Lauku un meža ceļš
-  Zemesceļš
-  Autoceļš ar cietu segumu
-  Ceļš ar grants segumu
-  Kvartāla robeža
-  Ūdentilpes
-  Nogabala robeža



Karte parādīta Latvijas Koordināciju sistēmā: UTM 32Q UTM projekcija. Katrā punkta koordinātas norādītas (X,Y) apburās ar vienām decimālām (X=361000,000; Y=361500,000). Īpašuma robeža saskaņā ar LĒR 2004. gada 18. jūlija noteikumiem (Latvijas Republikas likums par ģeogrāfiskās informācijas sistēmu izstrādi un izmantošanu).



Metri

APSAIMNIEKOŠANAS PASĀKUMI

4. Zinātniskā izpēte, monitorings un plānošana

4.1. Reto un īpaši aizsargājamo sugu monitorings

4.2. Aizsargājamo biotopu monitorings

4.3. Apsaimniekošanas pasākumu efektivitātes monitorings

4.4. Pētījums par Platenes purva veidošanās vēsturi, ūdens plūsmu virzieniem un ūdens sastāvu

4.5. Hidroloģiskā režīma monitorings

PLĀNA IEVIEŠANA

- Individuālie aizsardzības un izmantošanas noteikumi un funkcionālais zonējums nav nepieciešami
- Izmaiņas Ventspils novada teritorijas plānojumā nav nepieciešamas, izņemot - ieteicams iekļaut plānotos apsaimniekošanas ceļus un dabas tūrisma infrastruktūru



SECINĀJUMI

- Apkopoti iepriekšējo pētījumu dati, veikta **izpēte dabā**
- Plānoti **apsaimniekošanas pasākumi**, lai mazinātu negatīvās ietekmes un nodrošinātu dabas vērtību saglabāšanos
- Saņemtie **priekšlikumi** apkopoti, izvērtēti un iekļauti plānā
- Plānā tiks iekļauti **sabiedriskās apspriešanas** laikā saņemtie priekšlikumi un **pašvaldības atzinums**
- Plāns kalpos kā **instruments dabas vērtību aizsardzībai un apsaimniekošanai** gan Dabas aizsardzības pārvaldei un Ventspils novada pašvaldībai, gan zemes īpašniekiem un apsaimniekotājiem

JŪSU JAUTĀJUMI, PRIEKŠLIKUMI?

Priekšlikumu iesniegšana līdz 2020. gada 15. jūnijam:
SIA "Vides Konsultāciju Birojs", Ezermalas iela 28, Rīga, LV-1014, tālrunis:
67557668, www.vkb.lv, birojs@vkb.lv,
Kristīne Vilciņa, plāna izstrādes vadītāja, e-pasts: birojs@vkb.lv vai
kivi@tvnet.lv

NACIONĀLAIS
ATTĪSTĪBAS
PLĀNS 2020



EIROPAS SAVIENĪBA
Kohēzijas fonds

IEGULDĪJUMS TAVĀ NĀKOTNĒ

Priekšnosacījumu izveide labākai bioloģiskās daudzveidības
saglabāšanai un ekosistēmu aizsardzībai Latvijā jeb "Dabas
skaitīšana" 5.4.2.1/16/1/001



Dabas aizsardzības
pārvalde

