

DABAS AIZSARDZĪBAS PLĀNS DABAS LIEGUMAM «KIRBAS PURVS»

INFORMATĪVĀ SANĀKSME

12.11.2020. plkst. 17.00 (attālināti)

Kristīne Vilciņa
plāna vadītāja

NACIONĀLAIS
ATTĪSTĪBAS
PLĀNS 2020



EIROPAS SAVIENĪBA
Kohēzijas fonds

IEGULDĪJUMS TAVĀ NĀKOTNĒ

Priekšnosacījumu izveide labākai bioloģiskās
daudzveidības saglabāšanai un ekosistēmu aizsardzībai
Latvijā jeb "Dabas skaitīšana" 5.4.2.1/16/I/001



Dabas aizsardzības
pārvalde



PREZENTĀCIJAS TĒMAS:

**Ķirbas purva dabas liegums,
tā dabas vērtības;**

**dabas aizsardzības plāna uzdevumi,
laika grafiks, procedūra,
iespējas iesaistīties.**

LIETOTIE SAĪSINĀJUMI:

ĪADT – īpaši aizsargājama dabas teritorija,

DL – dabas liegums,

Natura 2000 – Eiropas nozīmes aizsargājamo dabas teritoriju tīkls,

MK – Ministru kabinets,

ES – Eiropas Savienība,

DAP – Dabas aizsardzības pārvalde,

DA plāns – dabas aizsardzības plāns,

VARAM – Vides aizsardzības un reģionālās attīstības ministrija,

OZOLS – DAP Dabas datu pārvaldības sistēma «Ozols»,

ĢIS – ģeogrāfiskās informācijas sistēmas.

ĶIRBAS PURVS:

ĪADT

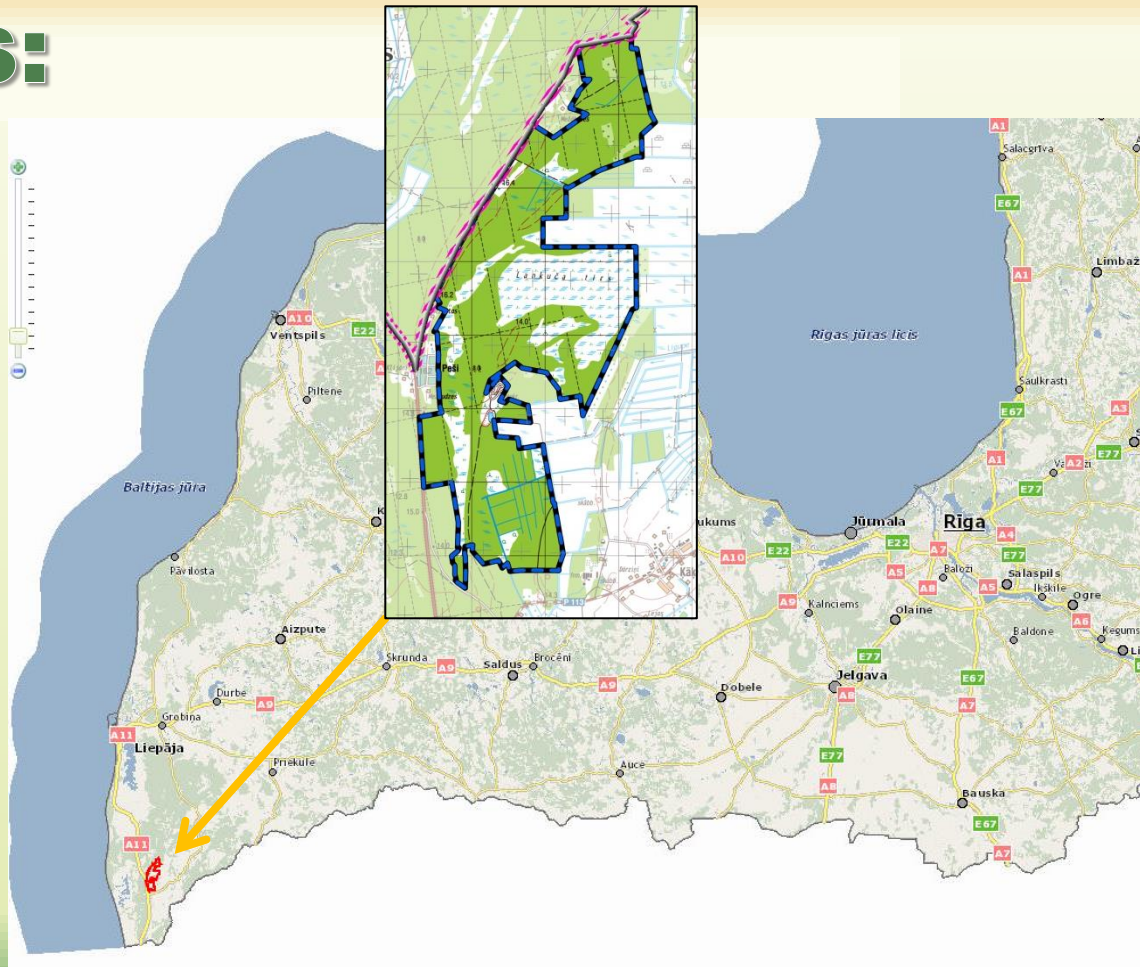
DL

Natura 2000

platība - 1103 ha,

Rucavas nov.

Rucavas pag.

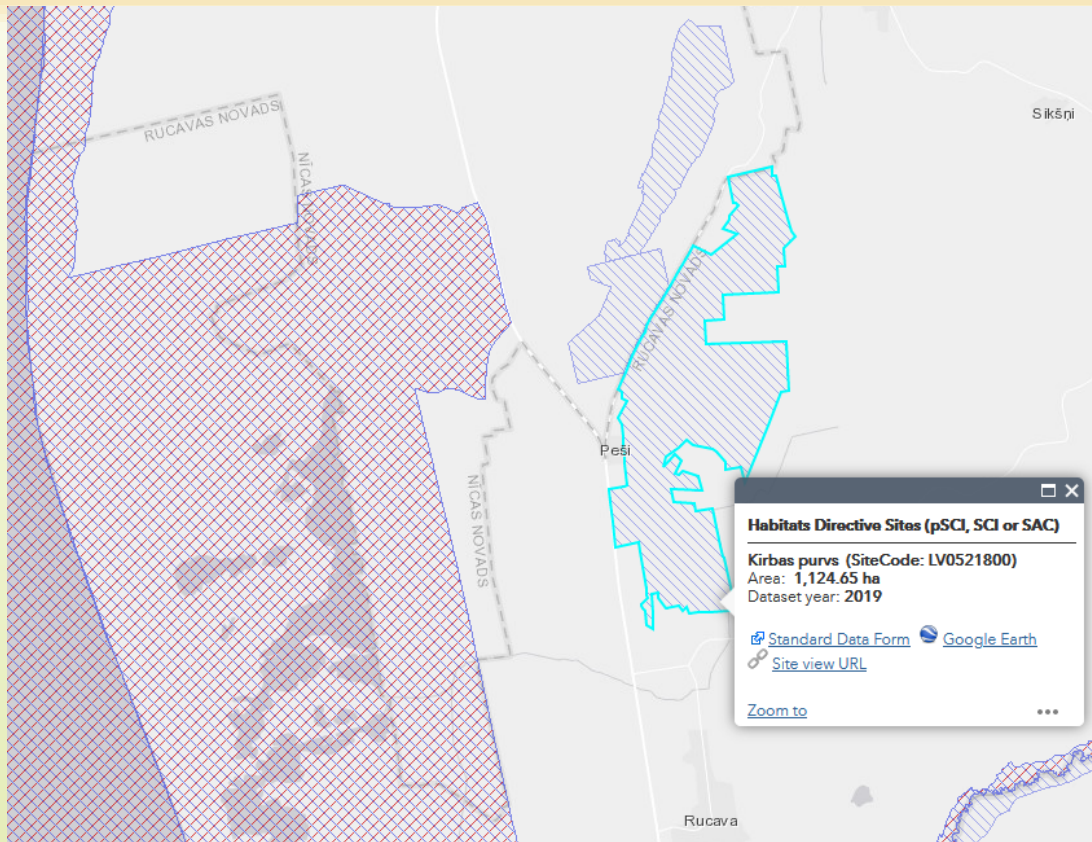


DL VĒSTURE

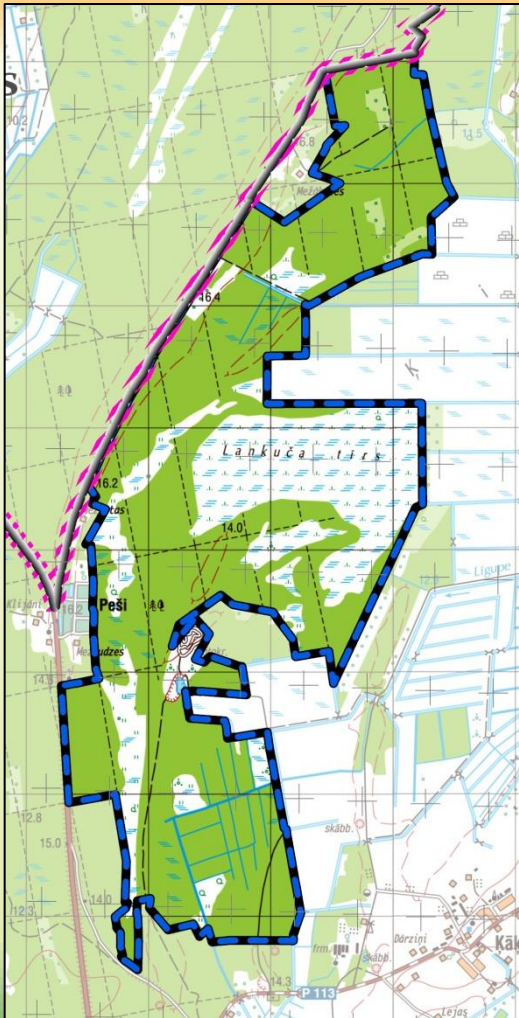
Dibināts
1999. gadā,



2004.gadā iekļauts
Natura 2000
teritoriju sarakstā.



<https://natura2000.eea.europa.eu/>



Aizsardzības mērķis

**Augsto un zāļu purvu,
staignāju un purvāju mežu
saglabāšana,**

aizsargājamās sugas:

retās grīšļu un orhideju sugas,
pumpurgliemežu sugas,
mežirbes, dzeņi, dzērves u.c.

AIZSARDZĪBAS REŽĪMS:

nav individuālo noteikumu,

nav noteikts funkcionālais zonējums,



DL «Ķirbas purvs» robežzīme.
Autores foto.

MK 2010. gada 16. marta noteikumi

Nr. 264 «Īpaši aizsargājamo dabas teritoriju **vispārējie** aizsardzības un izmantošanas noteikumi».

ES NOZĪMES AIZSARGĀJAMIE BIOTOPI

7110* Aktīvi augstie purvi,

7120 Degradēti augstie purvi, kuros iespējama vai noris dabiskā atjaunošanās,

7210* Dižās aslapes *Cladium mariscus* audzes ezeros un purvos,

7230 Kaļķaini zāļu purvi,

9010* Veci vai dabiski boreāli meži,

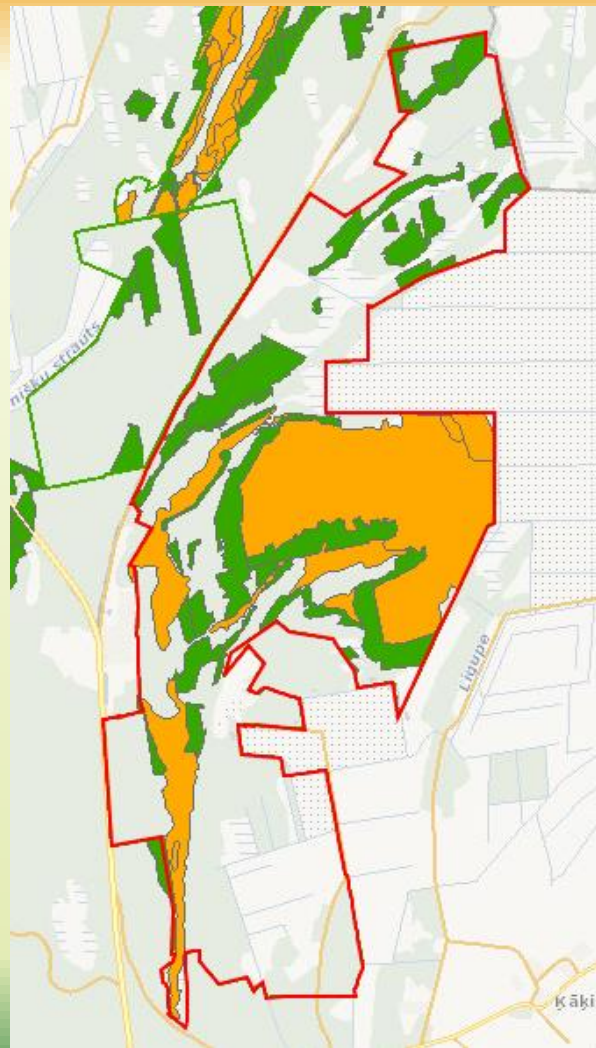
9020* Veci jaukti platlapju meži,

9050 Lakstaugiem bagāti egļu meži,

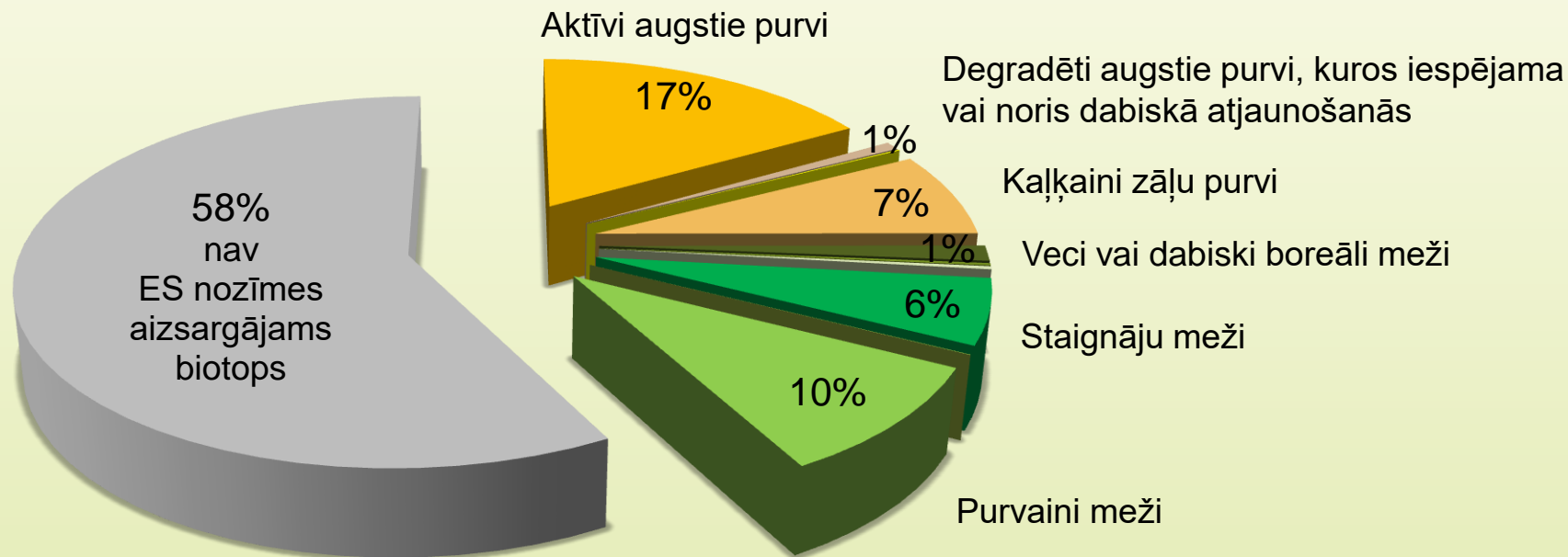
9080* Staignāju meži,

9160 Ozolu meži (ozolu, liepu un skābaržu meži),

91D0* Purvaini meži.



ES nozīmes aizsargājāmie biotopi



Dižās aslapes *Cladium mariscus* audzes ezeros un purvos, Veci jaukti platlapju meži, Lakstaugiem bagāti egļu meži un Ozolu meži aizņem mazāk par 1% no DL teritorijas

AIZSARGĀJAMO UN RETO SUGU ATRADNES

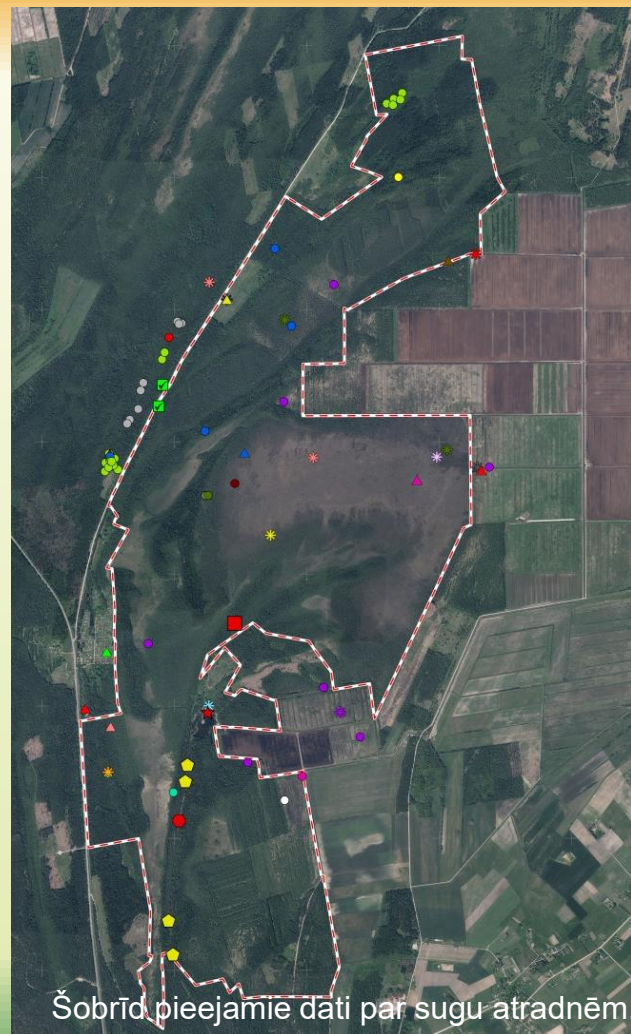
Lēzela lipare,
apdzira,
ārstniecības brūnvālīte,
Baltijas efeja,
ciņu mazmeldrs,
Fuksa dzegužpirkstīte,
parastā purvmirte,
rūsganā melncere,
sirdsveida divlape,

mazais susuris,

dzeltenais tārtiņš,
melnā dzilna u.c.



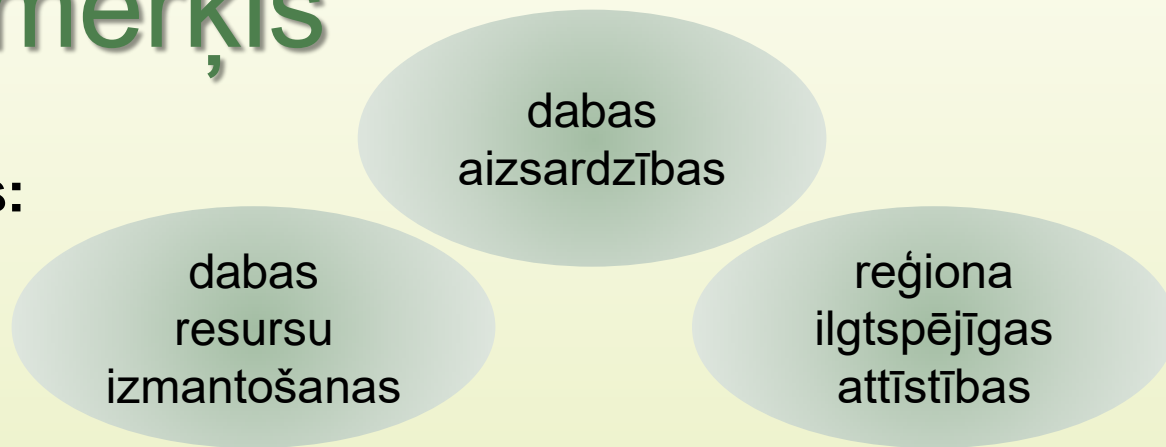
Lēzela lipare.
M.Baumanes foto.



Šobrīd pieejamie dati par sugu atradnēm.

DA plāna mērķis

Saskaņot intereses:



nodrošināt teritorijas dabas vērtību saglabāšanu,

labvēlīgu aizsardzības statusu tām īpaši aizsargājamām sugām un īpaši aizsargājamiem biotopiem, kuru aizsardzības nolūkā šī teritorija ir izveidota (no likuma «Par ĪADT» 18.panta).

DA plāna saturs

DA plānā ietver:

- **zinātnisko informāciju** par aizsargājamo teritoriju,
- pamatojumu funkcionālajam zonējumam, ja tāds nepieciešams,
- nosaka vienotus visas teritorijas **apsaimniekošanas pasākumus**, lai sasniegtu tās aizsardzības mērķus (no likuma «Par ĪADT» 18.panta).

MK 2007. gada 9. oktobra noteikumi Nr. 686 «**Noteikumi par īpaši aizsargājamās dabas teritorijas dabas aizsardzības plāna saturu un izstrādes kārtību**».

DL «ĶIRBAS PURVS», DA PLĀNS

Iepriekš nav izstrādāts,

tiks izstrādāts
12 gadu periodam,
2022.-2034. gadam.



PLĀNA IZSTRĀDES POSMI (ORIENTĒJOŠI):

2020. gada rudens - plāna izstrādes uzsākšana, sabiedrības informēšana, viedokļu noskaidrošana,

2020./2021. gada ziema – pirmā uzraudzības sanāksme,

2021. gada pavasaris un **vasara** – izpēte dabā, ekspertu atzinumu sagatavošana, apkopošana, apsaimniekošanas pasākumu plānošana,

2021. gada rudens – plāna sabiedriskā apspriešana,

2021./2022. gada ziema – pašvaldības atzinuma saņemšana, plāna iesniegšana DAP,

2022. gads – plāna apstiprināšana VARAM.

PLĀNA IZSTRĀDĒ IESAISTĪTIE SPECIĀLISTI

Voldemārs Spuņģis

Bezmugurkaulnieku sugu eksperts

Marta Baumanē

Vaskulāro augu sugu, mežu un purvu biotopu eksperte



. Marta Baumanē
Platenes purvā.
Autores foto

Edgars Dzenis

Putnu sugu eksperts

Mārtiņš Burkāns

Hidrologs un hidroģeologs

Kristīne Vilciņa

Plāna izstrādes vadītāja

Māris Nitcis

ĢIS speciālists,
kartogrāfs



Avots: <https://unsplash.com>.

PLĀNA IZSTRĀDES PROCEDŪRA

Informatīvā sanāksme 2020. gada 12. novembrī plkst. 17.00

(reģistrācija, rakstot uz e-pastu birojs@vkb.lv).

DA plāna izstrādes uzraudzības grupas izveidošana
(līdz 12. decembrim).

Vismaz **3 uzraudzības grupas sanāksmes.**

Sabiedriskās apspriešanas sanāksme

(orientējoši 11.2021.).

Pašvaldības atzinums (orientējoši 12.2021.).

Pēdējā uzraudzības grupas sanāksme (orientējoši 01.2022.),
plāna iesniegšana DAP apstiprināšanai VARAM (orientējoši 02.2022.).



DA aizsardzības plāna dabas parkam «Vecumu meži» uzraudzības grupas sanāksme Viļakā. Autores foto.

DA PLĀNA IZSTRĀDES UZDEVUMI

Izvērtēt sugu un biotopu aizsardzības stāvokli, negatīvās ietekmes, **plānot sugu un biotopu aizsardzības un apsaimniekošanas pasākumus.**

Izvērtēt esošo tūrisma infrastruktūru, labiekārtojumu, plānot apmeklētāju infrastruktūru.

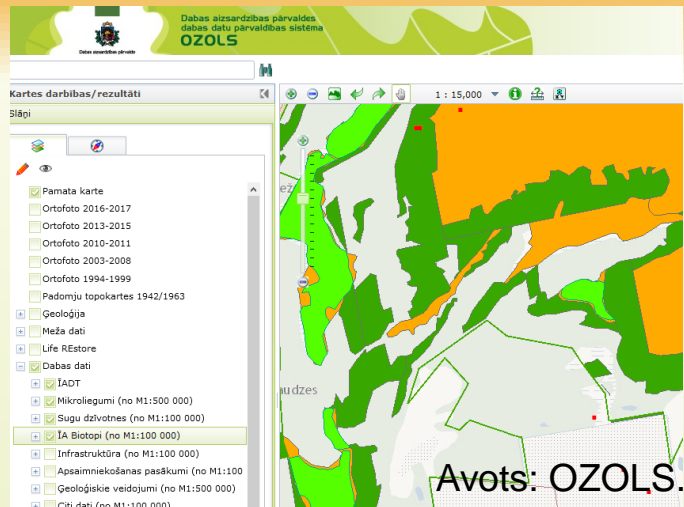
Aktualizēt informāciju *Natura 2000* datubāzei.

Sagatavot ģeodatubāzi pievienošanai OZOLAM.

INFORMĀCIJAS AVOTI

Dabas skaitīšanas dati par **biotopiem**.

Informācija par **sugām** OZOLĀ un www.dabasdati.lv, vides monitoringa dati u.c.

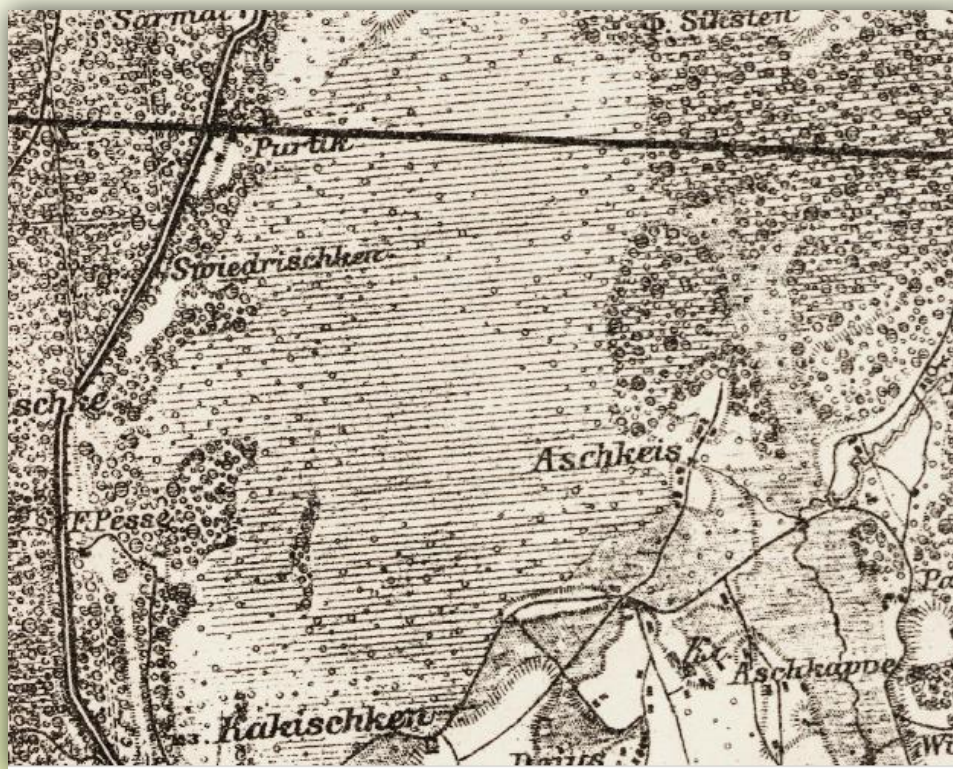


Sugu un biotopu **pētījumi 2020. un 2021. gada sezonā**.

Teritorijā esošās infrastruktūras u.c. apsekojumi.

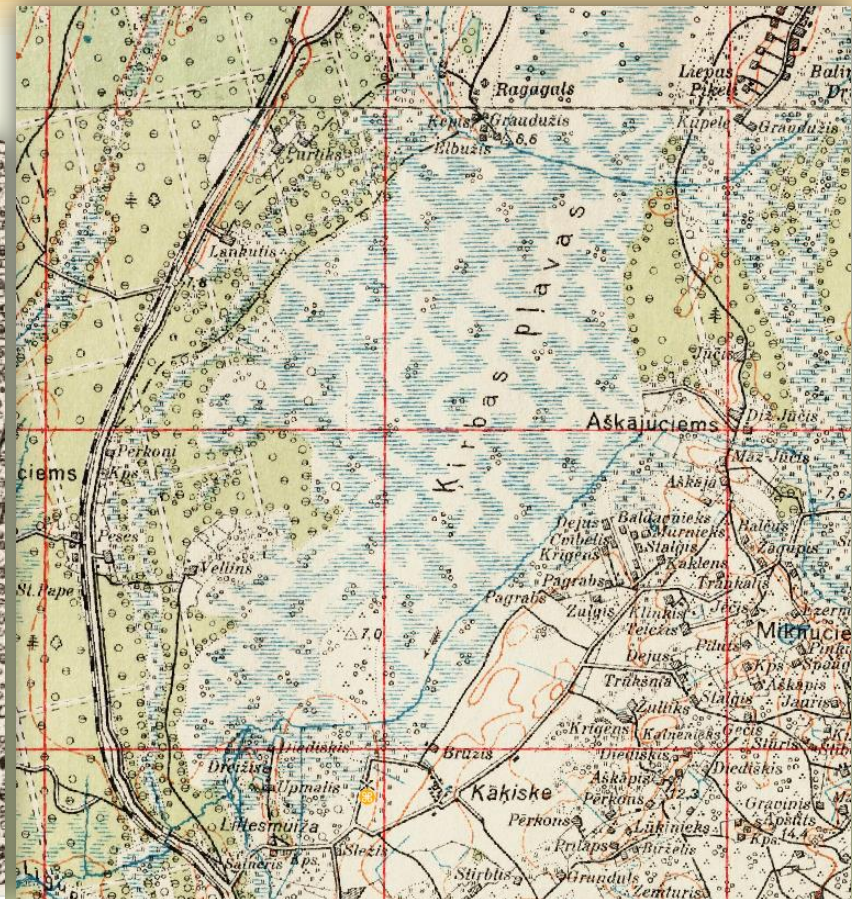
Vietējo iedzīvotāju, zemes īpašnieku un apsaimniekotāju sniegtā informācija un viedokļi.

INFORMĀCIJAS AVOTI:



1915. gada karte

Avots: LNB Vēsturisko karšu portāls



1921.-1940. gadu karte

Avots: karšu izdevniecība Jāņšasēta, <https://balticmaps.eu/lv/>

ĪPAŠA UZMANĪBA

Bezmugurkaulnieku faunas izpēte –
pumpurgliemeži.

Putnu faunas izpēte, arī migrējošās sugas.

Ķirbas purva hidroloģisko režīmu
ietekmējošie faktori: meliorācija, kūdras
ieguve, ietekme uz purva biotopu kvalitāti –
kā iespējams uzlabot kvalitāti?

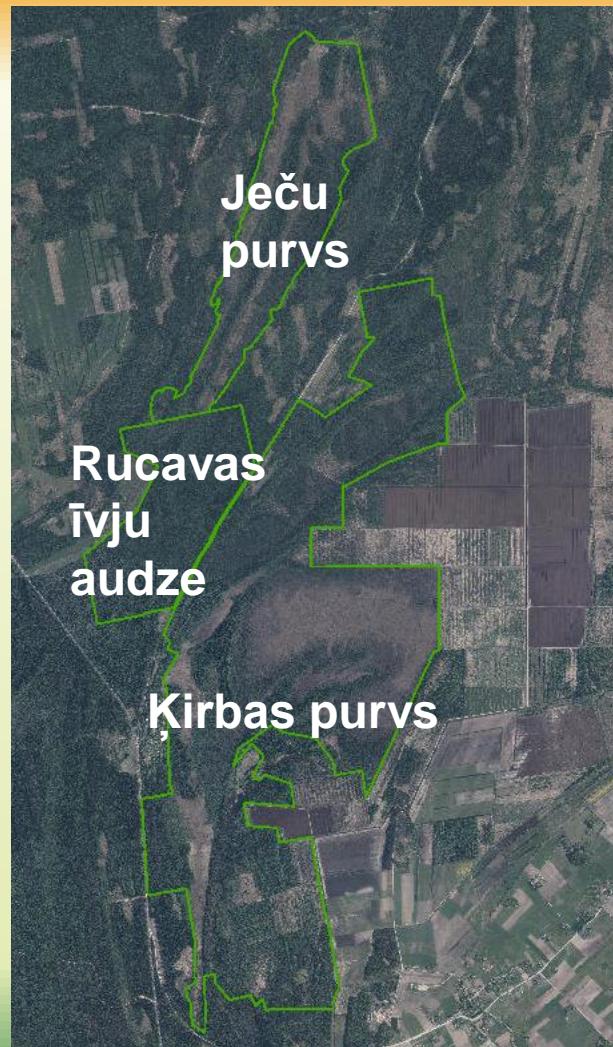


Meliorācijas novadgrāvis
Ķirbas purvā. Autores foto.

ĪPAŠA UZMANĪBA

DL robežu precizēšana.

Izvērtējums,
vai blakus esošās ĪADT
(DL «Ječu purvs» un «Rucavas
īvju audze») un DL «Ķirbas purvs»
veido ģeomorfoloģiski un
hidroloģiski vienotu teritoriju.



Aicinām ikvienu interesentu izteikt viedokli
par turpmāko DL attīstības vīziju
attālinātās sanāksmes laikā 12. novembrī
vai rakstiski līdz 17. novembrim!



Avots: <https://unsplash.com>

SIA “Vides Konsultāciju Birojs”

Ezermalas iela 28, Rīga, LV-1014

birojs@vkb.lv, tālr. 67557668

www.vkb.lv



PALDIES PAR UZMANĪBU!

NACIONĀLAIS
ATTĪSTĪBAS
PLĀNS 2020



EIROPAS SAVIENĪBA
Kohēzijas fonds

IEGULDĪJUMS TAVĀ NĀKOTNĒ



DABAS
SKAITĪŠANA



Dabas aizsardzības
pārvalde



Priekšnosacījumu izveide labākai bioloģiskās
daudzveidības saglabāšanai un ekosistēmu aizsardzībai
Latvijā jeb "Dabas skaitīšana" 5.4.2.1/16/I/001