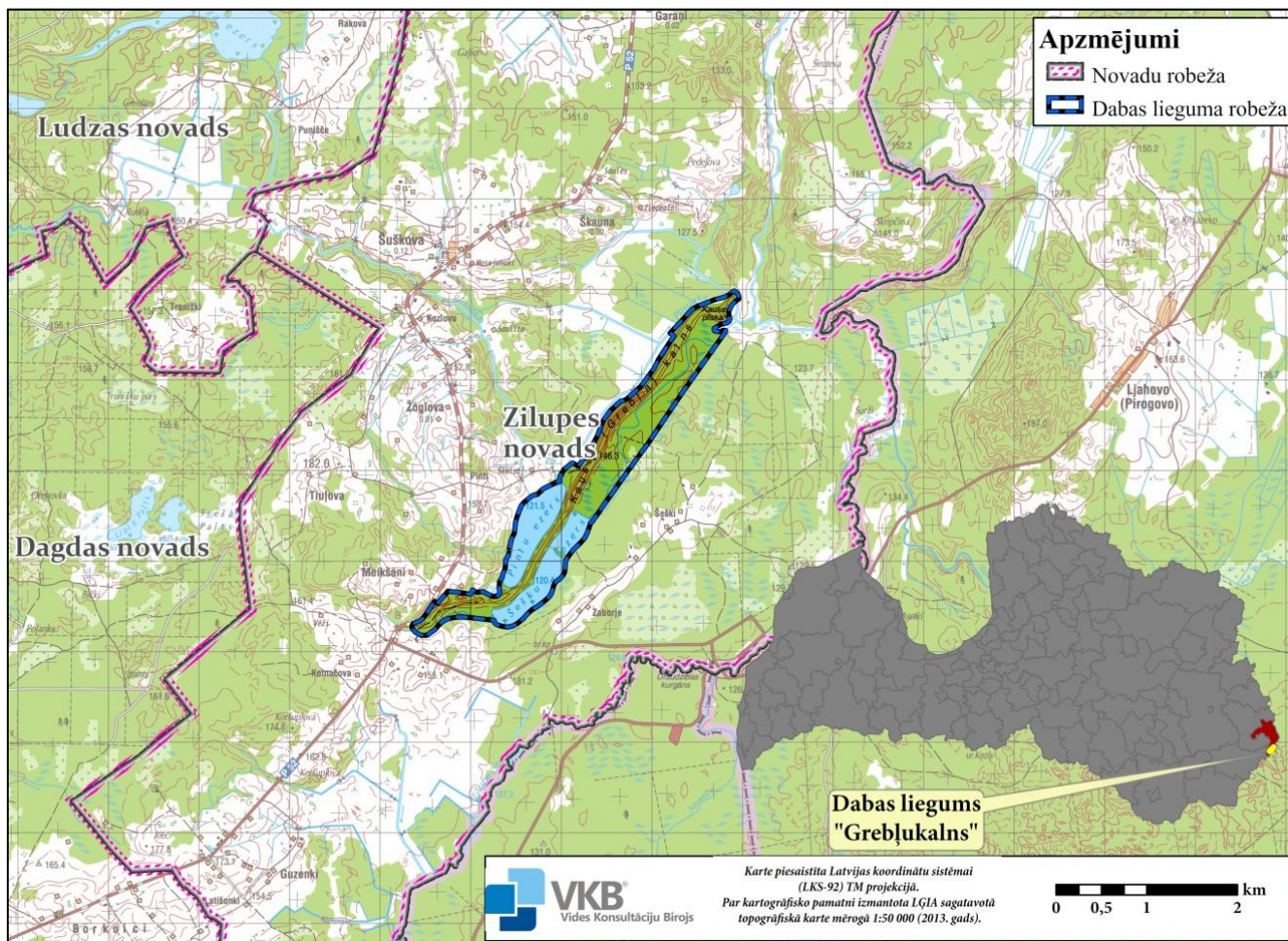


INFORMĀCIJA DABAS LIEGUMA “GREBĻUKALNS”

DABAS AIZSARDZĪBAS PLĀNA IZSTRĀDES UZSĀKŠANAS INFORMATĪVAJAI SANĀKSMEI

Dabas liegums “Grebļukalns” (turpmāk – Grebļukalns) kā botāniskais liegums izveidots 1957. gadā, bet saskaņā ar Ministru kabineta (turpmāk – MK) 1999. gada 15. jūnija noteikumiem Nr. 212 “Noteikumi par dabas liegumiem” iekļauts dabas liegumu sarakstā. Grebļukalns saskaņā ar likuma “Par īpaši aizsargājamām dabas teritorijām” pielikuma 112. punktu ir iekļauts Latvijas *Natura 2000* teritoriju tīklā (kods LV0510700) kā teritorija, kas noteikta īpaši aizsargājamo sugu, izņemot putnus, un īpaši aizsargājamo biotopu aizsardzībai.



1. attēls. Grebļukalna novietojuma shēma.

Grebļukalns atrodas Latvijas A daļā, Krievijas pierobežā, **Zilupes novada Pasiene pagastā**, tā platība ir 246 ha. Dabas liegums ietver ZA-DR virzienā orientētu, ar priežu mežu apaugušu osa valni, kura piekāpjē atrodas divi ezeri – Pintu un Šešku (skat. 1. attēlu). Vairāk nekā 58 % no teritorijas aizņem Eiropas Savienības (turpmāk – ES) nozīmes aizsargājami biotopi, sastopamas vairākas retas un aizsargājamas augu, putnu, bezmugurkaulnieku un zīdītāju sugas.

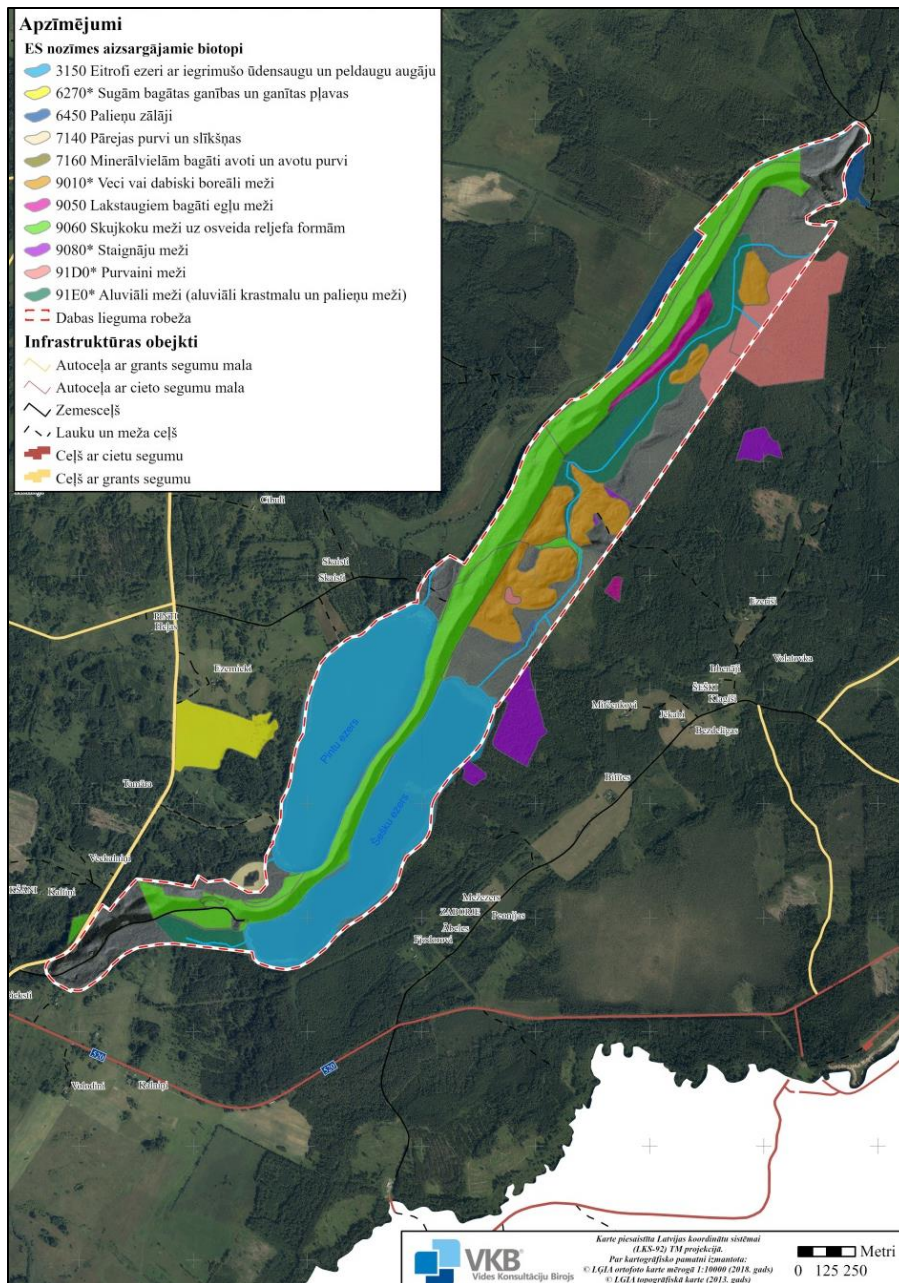
Šobrīd Greblūkalna teritorijas aizsardzības un izmantošanas kārtību nosaka MK 2010. gada 16. marta noteikumi Nr. 264 "Īpaši aizsargājamo dabas teritoriju vispārējie aizsardzības un izmantošanas noteikumi".

Līdzšinējais Greblūkalna dabas aizsardzības plāns izstrādāts 2001. gadā. Tajā noteikts dabas lieguma aizsardzības ilgtermiņa mērķis: "Saglabāt savdabīgos osam raksturīgos skujkoku mežus un tam pieguļošos dabas kompleksus, retās gaismasprasīgās augu un kukaiņu sabiedrības, sabalansējot atpūtnieku un ekskursantu intereses ar nepieciešamajiem dabas aizsardzības pasākumiem."

2017.-2019. gadā dabas skaitīšanas ietvaros ir inventarizēti Greblūkalna biotopi un konstatēti sekojoši ES nozīmes aizsargājami biotopi (skat. 2. attēlu): 3150 *Ezeri ar oligotrofām līdz mezotrofām augu sabiedrībām*, 6450 *Palieņu zālāji*, 9010* *Veci vai dabiski boreāli meži*, 9050 *Lakstaugiem bagāti egļu meži*, 9060 *Skujkoku meži uz osveida reljefa formām*, 9080* *Staignāju meži*, 91D0* *Purvaini meži*, 91E0* *Aluviāli meži (aluviāli krastmalu un palieņu meži)*.

Dabas aizsardzības plānu Greblūkalnam (turpmāk – Plāns) Dabas aizsardzības pārvaldes (turpmāk – DAP) uzdevumā izstrādā SIA "Vides Konsultāciju Birojs". Plāna izstrāde notiek dabas skaitīšanas jeb ES Kohēzijas fonda īstenotā projekta "Priekšnosacījumu izveide labākai bioloģiskās daudzveidības saglabāšanai un ekosistēmu aizsardzībai Latvijā" Nr. 5.4.2.1/16/I/001 ietvaros.

2021. gada pavasarī un vasarā sugu un biotopu aizsardzības jomas eksperti



2. attēls. ES nozīmes aizsargājami biotopi Greblūkalnā.

apkopos iepriekš veikto pētījumu un inventarizāciju datus, kā arī veiks sugu un biotopu izpēti dabā. Eksperti sagatavos atskaiti par pašreizējo aizsargājamo sugu populāciju lielumu un aizsargājamo biotopu aizņemto platību un kvalitāti, aizsardzības pakāpi, kā arī tiks sagatavoti priekšlikumi nepieciešamajiem apsaimniekošanas un aizsardzības pasākumiem. Plāna izstrādē piedalīsies bezmugurkaulnieku, putnu, vaskulāro augu sugu, mežu un virsāju, purvu, zālāju un saldūdens biotopu eksperti. Sevišķa uzmanība tiks pievērsta Grebļa kalna mežu iepriekšējās apsaimniekošanas izvērtēšanai un turpmākās apsaimniekošanas plānošanai, nodrošinot atbilstošus apstākļus gaismas prasīgām retām un aizsargājamām augu un bezmugurkaulnieku sugām, kā arī atsedzot skatu no Grebļa kalna uz ezeriem.

Plānā tiks izvērtēta un saskaņota visu Grebļukalna vērtību turpmākā aizsardzība un izmantošana, tajā skaitā plānoti apsaimniekošanas pasākumi turpmākajam 12 gadu periodam. Ja tiks konstatēts, ka pašreizējais dabas lieguma aizsardzības tiesiskais regulējums neatbilst sugu un biotopu aizsardzības prasībām, tiks sagatavots individuālo aizsardzības un izmantošanas noteikumu projekts.

Līdz 2020. gada 27. novembrim DAP izveidos Plāna izstrādes uzraudzības grupu (turpmāk – UG), kas darbosies visu Plāna izstrādes laiku. Plāna projekts 2021. gada rudenī tiks nodots UG vērtējumam, bet orientējoši 2021. gada novembrī tiks rīkota Plāna sabiedriskās apspriešanas sanāksme. Ņemot vērā UG un sabiedriskās apspriešanas sanāksmēs izteiktos priekšlikumus Plāna pilnveidošanai, Plāns tiks iesniegts Zilupes novada pašvaldībai atzinuma sniegšanai. Pēc noslēdzošās UG sanāksmes Plāns tiks iesniegts DAP izvērtēšanai un, ja nepieciešams, vēl pilnveidots pirms iesniegšanas apstiprināšanai Vides aizsardzības un reģionālās attīstības ministrijā. Apstiprinātais Plāns tiks publicēts DAP mājaslapā.

Vienlaikus ar Plāna izstrādi tiks sagatavots arī *Natura 2000* teritorijas datu formas aktualizējums, kā arī ieteikumi Grebļukalna dabas vērtību turpmākajam monitoringam. Plāna izstrādes laikā sagatavotā ģeotelpiskā informācija tiks iekļauta DAP Dabas datu pārvaldības sistēmā "Ozols" un būs pieejama ikvienam interesentam, tostarp zemes īpašniekiem, valsts un pašvaldību institūcijām.

Plānu DAP uzdevumā izstrādā SIA "Vides Konsultāciju Birojs" (Ezermalas iela 28, Rīga, LV-1014, tālrunis: 67557668, e-pasts: birojs@vkb.lv, mājaslapa: www.vkb.lv).

Aicinām ikvienu interesentu sniegt viedokli par Grebļukalna apsaimniekošanas un aizsardzības plānošanu, jautājumiem, kuriem jāpievērš īpaša uzmanība Plāna izstrādē, kā arī aktīvi piedalīties Plāna apspriešanas procesā. Aicinām piedalīties **tiešsaistes (attālinātā) Plāna izstrādes uzsākšanas informatīvajā sanāksmē, kas notiks 2020. gada 27. oktobrī plkst. 14.00.** Dalībai sanāksmē jāpiesakās **līdz 26. oktobrim**, rakstot uz e-pastu birojs@vkb.lv. Izteikt savu viedokli un sniegt konstruktīvus priekšlikumus par turpmāko dabas lieguma attīstības vīziju aicinām sanāksmes laikā vai rakstiski **līdz 2020. gada 17. novembrim**, adresējot tos Plāna izstrādātājam.