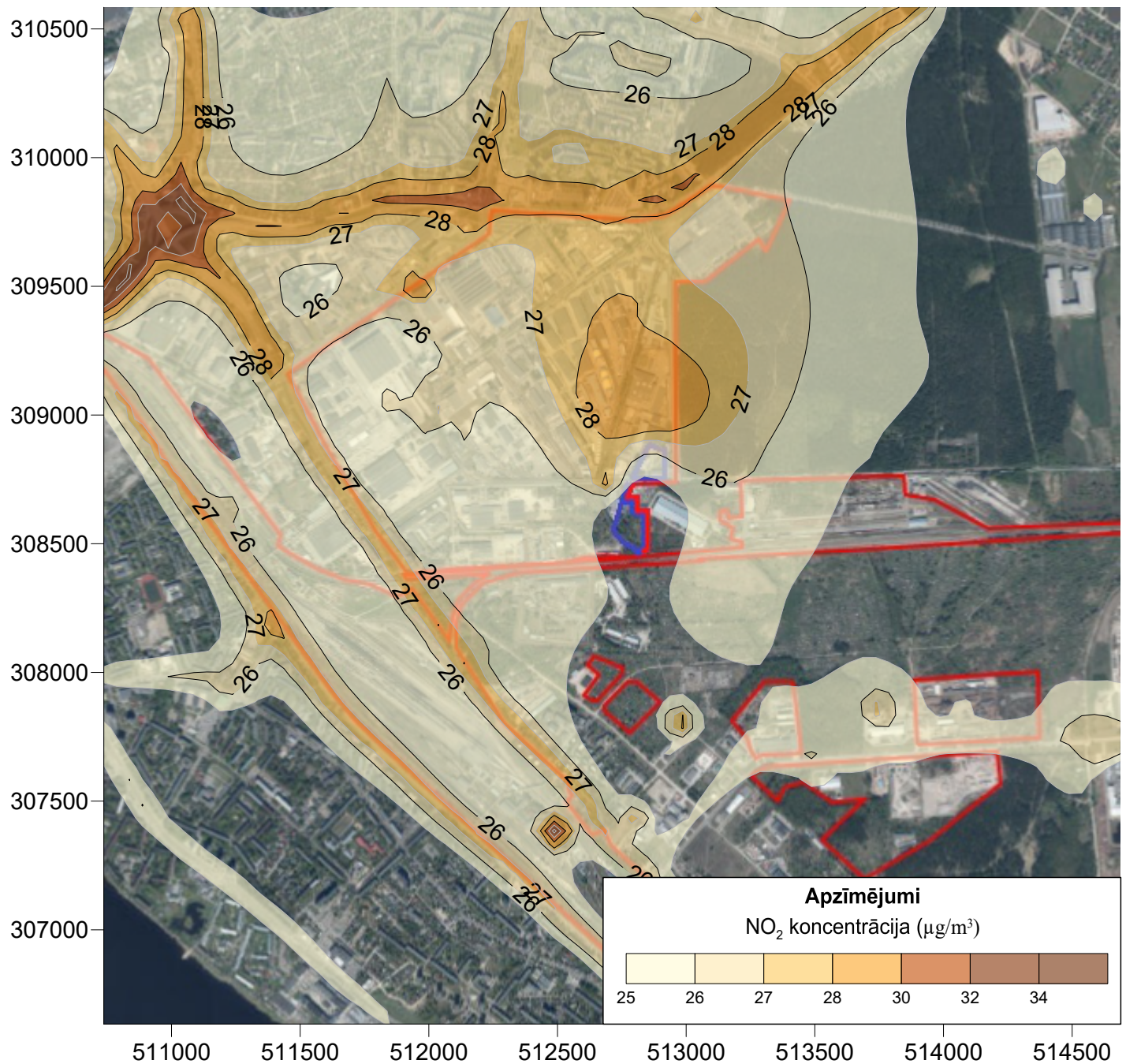


Slāpekļa dioksīda gada vidējo koncentrāciju novērtējums SIA "Rīgas Bioenerģija" ietekmes zonā (Rencēnu iela 30, Rīga)



Izkliežu aprēķini veikti, analizējot gaisa piesārņojuma līmeni Rīgā ar operatora darbību.

Aprēķinos iekļauti:

- stacionārie piesārņojuma avoti (datu bāze 2-Gaiss);
- mobilie piesārņojuma avoti (transporta plūsmu intensitātes mērījumu dati);
- operatora avoti.

SIA "Rīgas Bioenerģija" teritorija

Nevērtējamā teritorija

Režģa šūnas izmēri - 50x50 m

Karte piesaistīta Latvijas koordinātu sistēmai LKS-92

Pamatnes informācija: Ortofoto© Latvijas Ģeotelpiskās informācijas aģentūra, 2016. - 2018. g.